

Rosace

Les rosaces sur les vitraux ... des merveilles ! Avec cette vision lumineuse je vous propose ce modèle de châle aérien en demi cercle.

Un KaL inspiré (très librement) par les motifs des îles Shetland entre autres ... de la dentelle à gogo avec des points de base. Les étapes sont données pour 1 ou 2 jours de tricot. Si vous avez besoin de plus de temps , prenez le !! Les explications sont données par écrit rang par rang et pour les sections



de dentelle avec des grilles intégrées au patron, ou pour les derniers jours , eles sont téléchargeables sur le groupe Facebook « Tricote pas tout ». J'ai fait un échantillon... sachez que comme pour tout châle il est indicatif :selon votre choix de laine, votre taille d'aiguilles correspondante, vous aurez un résultat plus petit ou plus grand .Bon tricot !!

Matériel :

Possibilité 1 : 2 pelotes de [Zauberball 100](#) et 4 pelotes [d'Algasoie dans un coloris coordonné](#). Aiguilles 4mm, plutôt des circulaires , à cause du grand nombre de mailles.

Possibilité 2 : 4 pelotes de [Gradient Schoppel Wolle](#) et aiguilles circulaires 4,5mm.

Des marqueurs de maille (12) que vous pouvez faire avec des restes de laine contrastés, aiguille à laine ou tapisserie, ciseaux , matériel de blocage (épingles).

Points et abréviations :

m : maille

md:maille endroit

mv : maille envers

MD : tricoter deux mailles ensemble à l'endroit.

(...)x... : tricoter le motif entre parenthèses autant de fois que cela est indiqué après le « x ».

J : jeté.

SS : surjet simple : glisser la première maille de l'aiguilles gauche vers la droite sans la tricoter , tricoter la maille suivante à l'endroit. Rabattre la maille glissée sur la maille tricotée.(soit 1 diminution).

SD : surjet double à l'endroit : glisser la première maille de l'aiguilles gauche vers la droite sans la tricoter , tricoter les deux mailles suivantes ensemble à l'endroit. Rabattre la maille glissée sur la maille tricotée. (soit 2 diminutions)

R : rang.

Point mousse : tricoter à l'endroit toutes les mailles de tous les rangs.

M : marqueur de maille (à glisser de l'aiguille gauche vers la droite au fur et à mesure du tricot, ils sont là pour délimiter les différents motifs et vous aider à vous repérer dans votre ouvrage).

Note : je ne mettrai pas de nombre devant les jetés , surjets simples , doubles, 2 mailles à tricoter ensemble, car , sauf exception (et elle sera indiquée!!) , il ne faut les faire qu'une seule fois.

Echantillon : aiguilles 4mm, jersey endroit 10/10cm : 30 rangs /19mailles.

Modèle Camille Delahaie- les aiguilles de camille.com

tout usage commercial de ce patron et de ses réalisations est interdit sauf accord écrit préalable de l'auteur.

Réalisation :

Jour 1 :

Monter 3 mailles, avec les 2 laines tricotées ensemble (pour la possibilité 1!!), faire 6 rangs de point mousse, au dernier rang, ne pas tourner l'ouvrage , récupérer 3 mailles en latéral et 3 mailles dessous. 9 mailles. Si vous éprouver des difficultés , regardez cette petite vidéo :<https://youtu.be/t7Qv-bYYO1Y> , je la trouve très explicite et bien faite.

Le nombre de mailles par rang n'est spécifié que lorsqu'il change, c'est pour cela qu'il n'est pas noté à chaque rang.

Faites le rang envers en tricotant vos 9 mailles à l'endroit.

Maintenant que vous avez vos 9 mailles , commencez à tricoter :

Rang 1 (endroit de votre ouvrage) : 2md, (J, 1md)x5, J, 2md (15m)

Rang 2 (envers de votre ouvrage) : 2md, *mv*, finir le rang par 2 md.

R 3 : *md*

R4 : 2md, *mv*, finir le rang par 2 md.

R5 : *md*

R6 : 2md, *mv*, finir le rang par 2 md.

R7 : 2md, M, J, 1md, J, M, 1md, M, J, 1md, J, M, 1md, M, J, 1md, J, M, 1md, M, J, 1md, J, M, 1md, M, J, 1md, J, M, 1md, M, J, 1md, J, M, 1md, M, J, 1md, J, M, 2md. (27m)

A la fin de ce rang, vous aurez positionné vos marqueurs (12) pour toute la suite du châle , vos sections de tricot seront délimitées et plus faciles à compter pour vérifier l'avancée de votre ouvrage . Les marqueurs sont indiqués sur les rangs quand c'est utile. Quand ils ne sont pas indiqués , tricotez normalement et quand vous arrivez à un marqueur, glissez-le sur l'aiguille opposée sans le tricoter puis poursuivez.

R8 : *md*

R9 : *md*

R10 : 2md, *mv*, finir le rang par 2 md.

R11 : *md*

R12 : 2md, *mv*, finir le rang par 2 md.

R13 : 2md, (M, J, 3md, J, M, 1md)x5, M, J, 3md, J, M, 2md. (39m)

R14 : *md*

R15 : *md*

R16 : 2md, *mv*, finir le rang par 2 md.

R17 : *md*

R18 : 2md, *mv*, finir le rang par 2 md.

R19 : 2md, (M, J, 5md, J, M, 1md)x5, M, J, 5md, J, M, 2md. (51m)

R20 : *md*

R21 : *md*

R22 : 2md, *mv*, finir le rang par 2 md.

R23 : *md*

R24 : 2md, *mv*, finir le rang par 2 md.

R25 : 2md,(M, J, 7md, J, M, 1md)x5, M, J, 7md, J, M, 2md. (63m)

R26 : *md*

Section de dentelle n°1(à faire avec les explications écrites ou en vous aidant du diagramme) :

R27 : 2md, (M, 2md, MD, J, 1md, J, SS, 2md, M, 1md)x5, M, 2md, MD, J, 1md, J, SS, 2md, M 2md.

R28 : 2md, (M,9md, M, 1mv)x5, M, 9md, M, 2md.

R29 : 2md, (M, 1md, MD, J, 3md, J, SS, 1md, M, 1md)x5, M, 1md, MD, J, 3md, J, SS, 1md, M, 2md.

R30 : 2md, (M,9md, M, 1mv)x5, M, 9md, M, 2md.

R31 : 2md, (M, 3md, J, SD, J, 3md, M, 1md)x5, M, 3md, J, SD, J, 3md, M,2md.

R32 : 2md, (M,9md, M, 1mv)x5, M, 9md, M, 2md.

R33 : 2md, (M, J, 9md, J, M, 1md)x5, M, J, 9md, J, M,2md (75m)

R34 : *md*

Diagramme de la section de dentelle n°1 :

Ce diagramme reprend les sections entre parenthèse à multiplier par 5.

Précision sur les mailles inexistantes dans ce diagramme : j'inclus des augmentations dans les sections de dentelle, ce qui les agrandit, donc je dois prévoir leur arrivée... ces mailles inexistantes ne doivent donc pas être prises en compte lorsque vous tricotez, jusqu'à l'arrivée des augmentations faites grâce aux jours.

■ maille inexistante

⋈ Tricoter 2 mailles ensemble à l'endroit

○ jeté

□ maille endroit sur le rang endroit

↖ surjet simple

— maille endroit sur le rang envers

⋈ surjet double

	-	-	-	-	-	-	-	-	-	-	-		rang
	○											○	34
■		-	-	-	-	-	-	-	-	-	-	■	33
■					○	⋈	○					■	32
■		-	-	-	-	-	-	-	-	-	-	■	31
■			↖	○				○	↘			■	30
■		-	-	-	-	-	-	-	-	-	-	■	29
■				↖	○		○	↘				■	28
■				↖	○		○	↘				■	27
	12	11	10	9	8	7	6	5	4	3	2	1	maille

Jour 2 :

R35 et 37 (rangs endroits): *md*

R36 et 38 (rangs envers) : 2md, *mv*, finir le rang par 2 md.

R39 : 2md, (M, J, 11md, J, M, 1md)x5, M, J, 11md, J,M, 2md. (87m)

R40 (rang envers) : *md*

R41 et 43 (rangs endroits): *md*

R42 et 44 (rangs envers) : 2md, *mv*, finir le rang par 2 md.

R45 : 2md, (M, J, 13md, J, M, 1md)x5, M, J, 13md,J, M, 2md. (99m)

R46 (rang envers) : *md*

R47 et 49 (rangs endroits): *md*

R48 et 50 (rangs envers) : 2md, *mv*, finir le rang par 2 md.

R51 : 2md, (M, J, 15md, J, M, 1md)x5, M, J, 15md, J, M, 2md. (111m)

R52 (rang envers) : *md*

R53 et 55 (rangs endroites): *md*

R54 et 56 (rangs envers) : 2md, *mv*, finir le rang par 2 md.

R57 : 2md, (M, J, 17md, J, M, 1md)x5, M, J, 17md, J, M, 2md. (123m)

R58 (rang envers) : *md*

Jour 3 :

Section de dentelle n°2 (à faire avec les explications écrites ou en vous aidant du diagramme) :

R59 (rang endroit) : 2md, (M, 2md, MD, J, 1md, J, SS, 5md, MD, J, 1md, J, SS, 2md, M, 1md)x5, M, 2md, MD, J, 1md, J, SS, 5md, MD, J, 1md, J, SS, 2md, M, 2md.

R60 : 2md, (M, 19md, M, 1mv)x5, M, 19md, M, 2md.

R61 : 2md, (M, 1md, MD, J, 3md, J, SS, 3md, MD, J, 3md, J, SS, 1md, M, 1md)x5, M, 1md, MD, J, 3md, J, SS, 3md, MD, J, 3md, J, SS, 1md, M, 2md.

R62 : 2md, (M, 19md, M, 1mv)x5, M, 19md, M, 2md.

R63 : 2md, (M, 2md, J, SS, J, SD, J, 5md, J, SS, J, SD, J, 2md, M, 1md)x5, M, 2md, J, SS, J, SD, J, 5md, J, SS, J, SD, J, 2md, M, 2md.

R64 : 2md, (M, 19md, M, 1mv)x5, M, 19md, M, 2md.

R65 : 2md, (M, 3md, J, SD, J, 7md, J, SD, J, 3md, M, 1md)x5, M, 3md, J, SD, J, 7md, J, SD, J, 3md, M, 2md.

R66 : 2md, (M, 19md, M, 1mv)x5, M, 19md, M, 2md.

R67 : 2md, (M, J, 19md, J, M, 1md,)x5, M, J, 19md, J, M, 2md. (135m)

R68 : * md*

Diagramme de la section de dentelle n°2:

■ maille inexistante

⌘ Tricoter 2 mailles ensemble à l'endroit

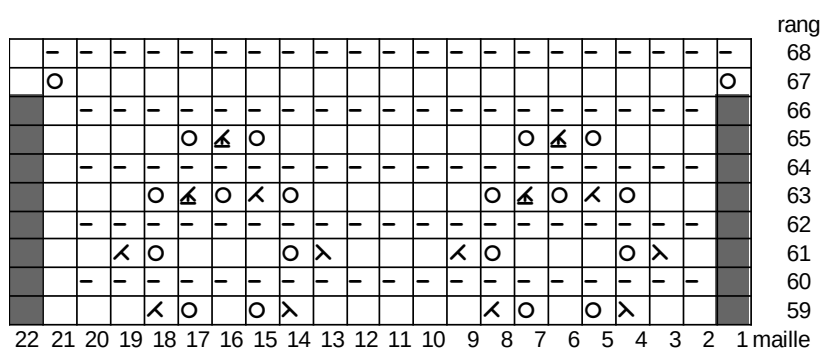
○ jeté

□ maille endroit sur le rang endroit ou maille envers sur l'envers.

↘ surjet simple

— maille endroit sur le rang envers

⌘ surjet double



Jour 4 :

R69 et 71 (rangs endroites): *md*

R70 et 72 (rangs envers) : 2md, *mv*, finir le rang par 2 md.

R73 : 2md, (M, J, 21md, J, M, 1md)x5, M, J, 21md, J, M, 2md. (147m)

R74 (rang envers) : *md*

R75 et 77 (rangs endroites): *md*

R76 et 78 (rangs envers) : 2md, *mv*, finir le rang par 2 md.

R79 : 2md, (M, J, 23md, J, M, 1md)x5, M, J, 23md, J, M, 2md. (159m)

R80 (rang envers) : *md*

R81 et 83 (rangs endroites): *md*

R82 et 84 (rangs envers) : 2md, *mv*, finir le rang par 2 md.

R85 : 2md, (M, J, 25md, J, M, 1md)x5, M, J, 25md, J, M, 2md. (171m)

R86 (rang envers) : *md*

R87 et 89 (rangs endroites): *md*

R88 et 90 (rangs envers) : 2md, *mv*, finir le rang par 2 md.

R91 : 2md, (M, J, 27md, J, M, 1md)x5, M, J, 27md, J, M, 2md. (183m)

R92 (rang envers) : *md*

Jour 5 :

Section de dentelle n°3 (à faire avec les explications écrites ou en vous aidant du diagramme) :

R93 (rang endroit) : 2md, (M, 1md, MD, J, 1md, J, SS, 17md, MD, J, 1md, J, SS, 1md, M, 1md)x5, M, 1md, MD, J, 1md, J, SS, 17md, MD, J, 1md, J, SS, 1md, M, 2md.

R94 : 2md, (M, 29md, M, 1mv)x5, M, 29md, M, 2md.

R95 : 2md, (M, MD, J, 3md, J, SS, 5md, MD, J, 1md, J, SS, 5md, MD, J, 3md, J, SS, M, 1md)x5, M, MD, J, 3md, J, SS, 5md, MD, J, 1md, J, SS, 5md, MD, J, 3md, J, SS, M, 2md.

R96 : 2md, (M, 29md, M, 1mv)x5, M, 29md, M, 2md.

R97 : 2md, (M, 2md, J, SD, J, 6md, MD, J, 3md, J, SS, 6md, J, SD, J, 2md, M, 1md)x5, M, 2md, J, SD, J, 6md, MD, J, 3md, J, SS, 6md, J, SD, J, 2md, M, 2md.

R98 : 2md, (M, 29md, M, 1mv)x5, M, 29md, M, 2md.

R99 : 2md, (M, 9md, MD, J, 1md, J, SS, J, SD, J, 1md, J, SS, 9md, M, 1md)x5, M, 9md, MD, J, 1md, J, SS, J, SD, J, 1md, J, SS, 9md, M, 2md.

R100 : 2md, (M, 29md, M, 1mv)x5, M, 29md, M, 2md.

R101 : 2md, (M, J, 2md, J, SD, J, 3md, MD, J, 3md, J, SD, J, 3md, J, SS, 3md, J, SD, J, 2md, J, M, 1md)x5, M, J, 2md, J, SD, J, 3md, MD, J, 3md, J, SD, J, 3md, J, SS, 3md, J, SD, J, 2md, J, M, 2md (195m).

R102 : 2md, (M, 31md, M, 1mv)x5, M, 31md, M, 2md.

R103 : 2md, (M, 2md, SS, J, 1md, J, MD, 3md, J, SS, J, SD, J, 1md, J, SS, J, SD, J, 3md, SS, J, 1md, J, MD, 2md, M, 1md)x5, M, 2md, SS, J, 1md, J, MD, 3md, J, SS, J, SD, J, 1md, J, SS, J, SD, J, 3md, SS, J, 1md, J, MD, 2md, M, 2md.

R104 : 2md, (M, 31md, M, 1mv)x5, M, 31md, M, 2md.

R105 : 2md, (M, J, 11md, J, SD, J, 3md, J, SD, J, 11md, J, M, 1md)x5, M, J, 11md, J, SD, J, 3md, J, SD, J, 11md, J, M, 2md. (207m)

R106 : 2md, (M, 33md, M, 1mv)x5, M, 33md, M, 2md.

R107 : 2md, (M, 3md, MD, J, 1md, J, SS, 6md, J, SS, J, SD, J, 6md, MD, J, 1md, J, SS, 3md, M, 1md)x5, M, 3md, MD, J, 1md, J, SS, 6md, J, SS, J, SD, J, 6md, MD, J, 1md, J, SS, 3md, M, 2md.

R108 : 2md, (M, 33md, M, 1mv)x5, M, 33md, M, 2md.

R109 : 2md, (M, 2md, MD, J, 3md, J, SS, 6md, J, SD, J, 6md, MD, J, 3md, J, SS, 2md, M, 1md)x5, M, 2md, MD, J, 3md, J, SS, 6md, J, SD, J, 6md, MD, J, 3md, J, SS, 2md, M, 2md.

R110 : 2md, (M, 33md, M, 1mv)x5, M, 33md, M, 2md.

R111 : 2md, (M, 4md, J, SD, J, 19md, J, SD, J, 4md, M, 1md)x5, M, 4md, J, SD, J, 19md, J, SD, J, 4md, M, 2md.

R112 : 2md, (M, 33md, M, 1mv)x5, M, 33md, M, 2md.

Diagramme de la section de dentelle n°3:

■ maille inexistante

⋈ Tricoter 2 mailles ensemble à l'endroit

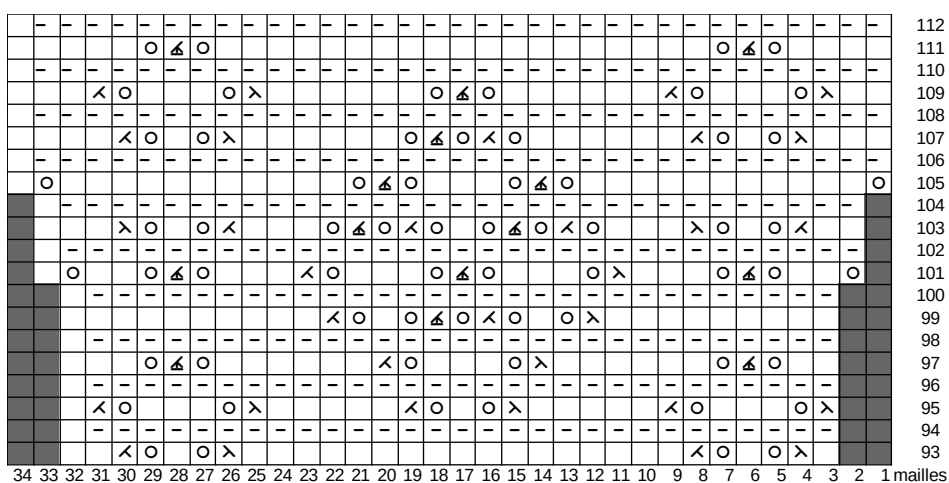
○ jeté

□ maille endroit sur le rang endroit ou maille envers sur l'envers.

⋈ surjet simple

□ maille endroit sur le rang envers

⋈ surjet double



Jour 6 :

R113 et 115 (rangs endroits): *md*

R114 et 116 (rangs envers) : 2md, *mv*, finir le rang par 2 md.

R117 : 2md, (M, J, 33md, J, M, 1md)x5, M, J, 33md, J, M, 2md. (219m)

R118 (rang envers) : *md*

R119 et 121 (rangs endroits): *md*

R120 et 122 (rangs envers) : 2md, *mv*, finir le rang par 2 md.

R123 : 2md, (M, J, 35md, J, M, 1md)x5, M, J, 35md, J, M, 2md. (231m)

R124 (rang envers) : *md*

R125 et 127 (rangs endroits): *md*

R126 et 128 (rangs envers) : 2md, *mv*, finir le rang par 2 md.

R129 : 2md, (M, J, 37md, J, M, 1md)x5, M, J, 37md, J, M, 2md. (243m)

R130 (rang envers) : *md*

R131 et 133 (rangs endroits): *md*

R132 et 134 (rangs envers) : 2md, *mv*, finir le rang par 2 md.

R135 : 2md, (M, J, 39md, J, M, 1md)x5, M, J, 39md, J, M, 2md. (255m)

R136 (rang envers) : *md *

Jours 7 et 8 :

Section de dentelle n°4 (à faire avec les explications écrites ou en vous aidant du diagramme) :

R137 : 2md, (M, 6md, (MD, J, 1md, J, SS, 3md)x4, 3md, M, 1md)x5, M, 6md, (MD, J, 1md, J, SS, 3md)x4, 3md, M, 2md.

R138 : 2md, (M, 41md, M, 1mv)x5, M, 41md, M, 2md.

R139 : 2md, (M, 4md, (1md, MD, J, 3md, J, SS)x4, 5md, M, 1md)x5, M, 4md, (1md, MD, J, 3md, J, SS)x4, 5md, M, 2md.

R140 : 2md, (M, 41md, M, 1mv)x5, M, 41md, M, 2md.

R141 : 2md, (M, J, 3md, MD, J, 1md, J, SS, J, SD, J, 1md, J, SS, 1md, J, SD, J, 5md, J, SD, J, 1md, MD, J, 1md, J, SS, J, SD, J, 1md, J, SS, 3md, J, M, 1md)x5, M, J, 3md, MD, J, 1md, J, SS, J, SD, J, 1md, J, SS, 1md, J, SD, J, 5md, J, SD, J, 1md, MD, J, 1md, J, SS, J, SD, J, 1md, J, SS, 3md, J, M, 2md. (267m)

R142 : 2md, (M, 43md, M, 1mv)x5, M, 43md, M, 2md.

R143 : 2md, (M, 3md, MD, J, 3md, J, SD, J, 3md, J, SS, 3md, MD, J, 1md, J, SS, 3md, MD, J, 3md, J, SD, J, 3md, J, SS, 3md, M, 1md)x5, M, 3md, MD, J, 3md, J, SD, J, 3md, J, SS, 3md, MD, J, 1md, J, SS, 3md, MD, J, 3md, J, SD, J, 3md, J, SS, 3md, M, 2md.

R144 : 2md, (M, 43md, M, 1mv)x5, M, 43md, M, 2md.

R145 : 2md, (M, 4md, (J, SS, J, SD, J, 1md)x2, 2md, MD, J, 3md, J, SS, 3md, (J, SS, J, SD, J, 1md)x2, 3md, M, 1md)x5, M, 4md, (J, SS, J, SD, J, 1md)x2, 2md, MD, J, 3md, J, SS, 3md, (J, SS, J, SD, J, 1md)x2, 3md, M, 2md.

R146 : 2md, (M, 43md, M, 1mv)x5, M, 43md, M, 2md.

R147 : 2md, (M, J, 5md, J, SD, J, 3md, J, SD, J, (6md, J, SD, J)x2, 3md, J, SD, J, 5md, J, M, 1md)x5, M, J, 5md, J, SD, J, 3md, J, SD, J, (6md, J, SD, J)x2, 3md, J, SD, J, 5md, J, M, 2md. (279m)

R148 : 2md, (M, 45md, M, 1mv)x5, M, 45md, M, 2md.

R149 : 2md, (M, 1md, MD, J, 1md, J, SS, 2md, J, SS, J, SD, J, 2md, MD, J, 1md, J, SS, 5md, MD, J, 1md, J, SS, 2md, J, SS, J, SD, J, 2md, MD, J, 1md, J, SS, 1md, M, 1md)x5, M, 1md, MD, J, 1md, J, SS, 2md, J, SS, J, SD, J, 2md, MD, J, 1md, J, SS, 5md, MD, J, 1md, J, SS, 2md, J, SS, J, SD, J, 2md, MD, J, 1md, J, SS, 1md, M, 2md.

R150 : 2md, (M, 45md, M, 1mv)x5, M, 45md, M, 2md.

R151 : 2md, (M, MD, J, 3md, J, SS, 2md, J, SD, J, 2md, MD, J, 3md, J, SS, 3md, MD, J, 3md, J, SS, 2md, J, SD, J, 2md, MD, J, 3md, J, SS, M, 1md)x5, M, MD, J, 3md, J, SS, 2md, J, SD, J, 2md, MD, J, 3md, J, SS, 3md, MD, J, 3md, J, SS, 2md, J, SD, J, 2md, MD, J, 3md, J, SS, M, 2md.

R152 : 2md, (M, 45md, M, 1mv)x5, M, 45md, M, 2md.

R153 : 2md, (M, 2md, J, SD, J, 11md, J, SD, J, 7md, J, SD, J, 11md, J, SD, J, 2md, M, 1md)x5, M, 2md, J, SD, J, 11md, J, SD, J, 7md, J, SD, J, 11md, J, SD, J, 2md, M, 2md.

R154 : 2md, (M, 45md, M, 1mv)x5, M, 45md, M, 2md.

Petite précision : je ne tiens plus compte des marqueurs dans les rangs qui vont suivre , si vous avez des doutes , installez une « ligne de survie » , en passant un fil contrasté dans les mailles d'un rang tous les 10 rangs par exemple, ça vous permettra d'éviter les très grands démontages !!

R163 : 3md, (1md, J, 1md, SD, 1md, J, 1md)x6, 6md, MD, J, 1md, J, SS, 6md, ((1md, J, 1md, SD, 1md, J, 1md)x5, 6md, MD, J, 1md, J, SS, 6md)x4, (1md, J, 1md, SD, 1md, J, 1md)x6, 3md.

Rangs envers : 164, 166, 168, 170, 172, 174, 176, 178 : *md *

R165: 3md, (2md, J, SD, J, 2md)x6, 5md, MD, J, 3md, J, SS, 5md, ((2md, J, SD, J, 2md)x5, 5md, MD, J, 3md, J, SS, 5md) x4, (2md, J, SD, J, 2md)x6, 3md.

R167 : 3md,(1md, J, 1md, SD, 1md, J, 1md)x6, 3md, MD, J, 1md, J, SS, J, SD, J, 1md, J, SS, 3md, ((1md, J, 1md, SD, 1md, J, 1md)x5, 3md, MD, J, 1md, J, SS, J, SD, J, 1md, J, SS, 3md)x4,(1md, J, 1md, SD, 1md, J, 1md)x6, 3md.

R169 : 3md,(2md, J, SD, J, 2md)x6, 2md, MD, J, 3md, J, SD, J, 3md, J, SS, 2md, ((2md, J, SD, J, 2md)x5, 2md, MD, J, 3md, J, SD, J, 3md, J, SS, 2md,)x4,(2md, J, SD, J, 2md)x6, 3md.

R171 : 3md,(1md, J, 1md, SD, 1md, J, 1md)x6, 3md, J, SS, J, SD, J, 1md,J, SS, J, SD, J, 3md, ((1md, J, 1md, SD, 1md, J, 1md)x5, 3md, J, SS, J, SD, J, 1md,J, SS, J, SD, J, 3md)x4,(1md, J, 1md, SD, 1md, J, 1md)x6, 3md.

R173 :3md,(2md, J, SD, J, 2md)x6, 4md, J, SD, J, 3md, J, SD, J, 4md, ((2md, J, SD, J, 2md)x5, 4md, J, SD, J, 3md, J, SD, J, 4md)x4,(2md, J, SD, J, 2md)x6,3md.

R175 : 3md,(1md, J, 1md, SD, 1md, J, 1md)x6, 6md, J, SS, J, SD, J, 6md, ((1md, J, 1md, SD, 1md, J, 1md)x5, 6md, J, SS, J, SD, J, 6md)x4, (1md, J, 1md, SD, 1md, J, 1md)x6, 3md.

R177 : 3md,(2md, J, SD, J, 2md)x6, 7md, J, SD, J, 7md, ((2md, J, SD, J, 2md)x5, 7md, J, SD, J, 7md)x4, (2md, J, SD, J, 2md)x6, 3md.

Jour 12 :

R179 :3md,(1md, J, 1md, SD, 1md, J, 1md)x6, 1md, MD, J, 1md, J, SS, 5md, MD, J, 1md, J, SS, 1md, ((1md, J, 1md, SD, 1md, J, 1md)x5, 1md, MD, J, 1md, J, SS, 5md, MD, J, 1md, J, SS, 1md)x4,(1md, J, 1md, SD, 1md, J, 1md)x6, 3md.

R 180, 182, 184, 186, 188, et 190 : * md*.

R181 :3md,(2md, J, SD, J, 2md)x6, MD, J, 3md, J, SS, 3md, MD, J, 3md, J, SS, ((2md, J, SD, J, 2md)x5, MD, J, 3md, J, SS, 3md, MD, J, 3md, J, SS)x4,(2md, J, SD, J, 2md)x6, 3md.

R183 :3md,(1md, J, 1md, SD, 1md, J, 1md)x6, 2md, J, SD, J, 1md, MD, J, 1md, J, SS, 1md, J, SD, J, 2md, ((1md, J, 1md, SD, 1md, J, 1md)x5, 2md, J, SD, J, 1md, MD, J, 1md, J, SS, 1md, J, SD, J, 2md)x4, (1md, J, 1md, SD, 1md, J, 1md)x6, 3md.

R185 : 3md,(2md, J, SD, J, 2md)x6, 5md, MD, J, 3md, J, SS, 5md, ((2md, J, SD, J, 2md)x5, 5md, MD, J, 3md, J, SS, 5md)x4, (2md, J, SD, J, 2md)x6, 3md.

R187:3md,(1md, J, 1md, SD, 1md, J, 1md)x6,7md, J, SD, J, 7md, ((1md, J, 1md, SD, 1md, J, 1md)x5,7md, J, SD, J, 7md)x4,(1md, J, 1md, SD, 1md, J, 1md)x6, 3md.

R189 : 3md,(2md, J, SD, J, 2md)x6, (3md,J)x2, 5md, (J, 3md)x2, ((2md, J, SD, J, 2md)x5,(3md,J)x2, 5md, (J, 3md)x2)x4, (2md, J, SD, J, 2md)x6, 3md. (335 mailles)

Jour 13 :

R191 :3md,(1md, J, 1md, SD, 1md, J, 1md)x6, 1md, MD, J, 1md,J, SS, 9md, MD, J, 1md, J, SS, 1md, ((1md, J, 1md, SD, 1md, J, 1md)x5, 1md, MD, J, 1md,J, SS, 9md, MD, J, 1md, J, SS, 1md)x4,(1md, J, 1md, SD, 1md, J, 1md)x6, 3md.

R192, 194, 196, 198, 200 et 202 : * md*.

R193 :3md,(2md, J, SD, J, 2md)x6, MD, J, 3md, J, SS, 1md, MD, J, 1md, J, SS, 1md, MD, J, 3md,J, SS, ((2md, J, SD, J, 2md)x5, MD, J, 3md, J, SS, 1md, MD, J, 1md, J, SS, 1md, MD, J, 3md,J, SS)x4,(2md, J, SD, J, 2md)x6, 3md.

R195 :3md,(1md, J, 1md, SD, 1md, J, 1md)x6, 2md, J, SD, J, 2md, MD, J, 3md, J, SS, 2md, J, SD, J, 2md, ((1md, J, 1md, SD, 1md, J, 1md)x5, 2md, J, SD, J, 2md, MD, J, 3md, J, SS, 2md, J, SD, J, 2md)x4,(1md, J, 1md, SD, 1md, J, 1md)x6, 3md.

R197 : 3md,(2md, J, SD, J, 2md)x6, 2md, MD, J, 1md, J, SS, 2md, J, SD, J, 2md, MD, J , 1md, J, SS, 2md, ((2md, J, SD, J, 2md)x5, 2md, MD, J, 1md, J, SS, 2md, J, SD, J, 2md, MD, J , 1md, J, SS, 2md)x4, (2md, J, SD, J, 2md)x6, 3md.

R199 : 3md,(1md, J, 1md, SD, 1md, J, 1md)x6, 1md, MD, J, 3md, J, SS, 5md,MD, J, 3md, J, SS,1md, ((1md, J, 1md, SD, 1md, J, 1md)x5, 1md, MD, J, 3md, J, SS, 5md,MD, J, 3md, J, SS,1md)x4,(1md, J, 1md, SD, 1md, J, 1md)x6, 3md.

R201 : 3md,(2md, J, SD, J, 2md)x6, 3md, J, SD, J, 9md, J, SD, J, 3md, ((2md, J, SD, J, 2md)x5, 3md, J, SD, J, 9md, J, SD, J, 3md)x4, (2md, J, SD, J, 2md)x6, 3md .

Jour 14 :

Rangs 203, 204, 205 et 206 : *md *

R207 : 2md, *SS,J *, finir le rang par 3md.

Rangs 208, 209 et 210 : 2md, *mv*, finir le rang par 2md.

R211 : 2md, *J, SS*, finir le rang par 3md.

Rangs 212, 213 et 214 : 2md, *mv*, finir le rang par 2md.

Rang 215 : rabattage. Plusieurs options sont possibles :

1- rabattage simple : rabattez toutes les mailles très soûplement (ou en prenant une taille d'aiguille plus grosse de 1 ou 2mm), en les tricotant à l'endroit.

2- rabattage perlé : rabattez toutes les mailles très doucement (ou en prenant une taille d'aiguille plus grosse de 1 ou 2mm), en les tricotant à l'endroit en incluant des perles à intervalles réguliers (toutes les 7 à 10 mailles par exemple). Ce type de rabattage reste très simple , mais donne un léger « lest » à votre ouvrage en améliorant son tombé.

3- rabattage avec i-cord : (ce type de rabattage prend plus de laine qu'un rabattage simple)

- Tricotez les 2 premières mailles à l'endroit, rabattez la première maille sur la seconde

- Remettez la maille obtenue sur l'aiguille de gauche.

- Tricotez une première fois la maille à l'endroit , remettez là sur l'aiguille de gauche.

- Tricotez une seconde fois la maille à l'endroit puis remettez la sur l'aiguille de gauche .

- Tricotez la maille une troisième fois laissez la maille sur l'aiguille de droite.

- Tricotez ensemble les deux mailles suivantes à l'endroit.

- Remettez les deux mailles que vous avez à droite sur l'aiguille de gauche.

- Tricotez ces deux mailles ensemble à l'endroit.

- Refaites la même chose à partir de l'étape en rouge jusqu'à une maille avant la fin du rang. Quand il vous reste une seule maille à la fin du rang , tricotez là et rabattez votre maille de l'aiguille de droite dessus. Fermez votre maille .



Ce type de rabattage peut aussi se faire au crochet, pour celles et ceux qui pratiquent.

A noter , vous pouvez faire davantage de mailles dans votre i-cord, cela fera une boucle plus prononcée.

Rentrez vos fils, lavez , bloquez , coupez les fils à ras bravo, vous êtes au bout , mes félicitations !!!!!!!!!!!!!!!!!!!!!!!