

TUTO 3

TRANSFORMER VOTRE CHEMISE EN TOTE BAG

.....
Couture Machine



FOURNITURES

- Une chemise d'homme
- 1 bobine de fil machine de couleur assortie au tissu

MATÉRIEL

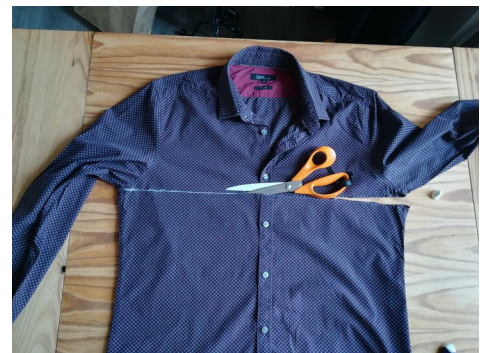
- Machine à coudre
- Ciseaux
- Règle graduée
- Épingles
- Craie pour tissu

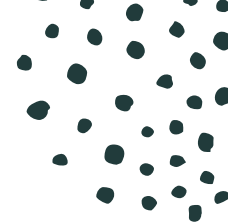
PAS À PAS

1 DÉCOUPER LE CORPS DU SAC

Bas de la chemise = corps du sac

Tracer une ligne, puis découper le bas de la chemise fermée, juste en dessous des manches.

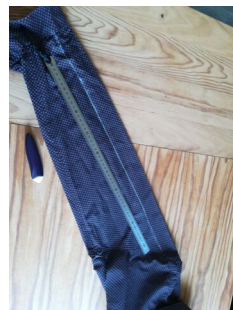




2 DECOUPER LES ANSES DU SAC

Manches longues = anses du sac

Tracer puis couper une bande de 4 cm de largeur sur le pli de la manche, en partant de l'épaule jusqu'au poignet. On obtient un rectangle de 8cm x la longueur de la manche.



3 ASSEMBLER

Pour éviter que des petits objets ne s'échappent du sac à travers les intervalles des boutons, **coudre la patte de boutonnage au bord, à 2mm**



4 FERMER LE BAS DU SAC

Le bas de la chemise étant déjà proprement fini par un ourlet, on utilise cette partie pour le haut du sac. **Retourner cette pièce sur l'envers.**

Epingler les deux épaisseurs de la partie coupée du tissu, endroit contre endroit, pour les maintenir bord à bord lors de l'étape suivante. Puis assembler le devant et le dos de la chemise au moyen d'un point droit à 1 cm du bord. **Surfiler ensuite le bord du tissu au point zig-zag.**



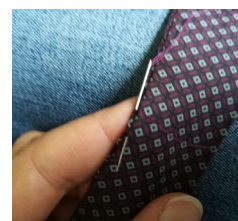
5 METTRE EN FORME

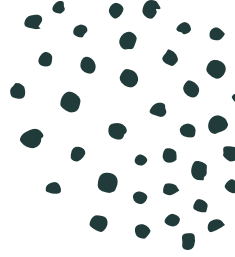
Donner la forme du bas du sac en formant un **triangle** au niveau des angles, et en cousant d'un bord à l'autre.



6 ASSEMBLER LES ANSES

Plier 1 cm de chaque côté des bandes formant les anses, puis replier celles-ci en **deux** dans le sens de la longueur. Fermer les anses au moyen d'un point droit à 2 mm du bord.





7 REPLIER LE BORD

Replier le bord des extrémités vers l'intérieur, afin de cacher le bord du tissu à cru.



8 COUDRE LES ANSES AU SAC

Coudre les anses au sac : Positionner les anses de façon harmonieuse, à égale distance du milieu de l'ouverture. **Epingler pour maintenir.** Coudre au point droit. C'est terminé !