

La Wivre

Matériel :

1 écheveau de laine et soie 6 Karat Schoppel Wolle.

Aiguilles 4mm

Marqueurs de mailles.

Aiguille à torsade

Kit de blocage ou épingles à tête, aiguille à laine.

Points et abréviations :

m : maille

md : maille endroit

mv : maille envers

SD : surjet double

SSD : surjet simple vers la droite

SSG : surjet simple vers la gauche

K3togK4togPo : tricoter 3 mailles ensemble à l'endroit, puis tricoter 4 mailles ensemble à l'endroit, rabattre la première maille obtenue sur la seconde.

m1D : augmentation intercalaire vers la droite.

m1G : augmentation intercalaire vers la gauche.

J : jeté.

R : rang

T : torsade sur 8 mailles, mettre 4 mailles sur l'aiguille à torsade placée derrière l'ouvrage, tricoter les 4 prochaines mailles à l'endroit. Reprendre les 4 mailles de l'aiguille à torsade et les tricoter à l'endroit.

(...)x... : tricoter le motif entre parenthèses autant de fois qu'il est indiqué après le x.

[...]x... : tricoter le motif entre crochets autant de fois qu'il est indiqué après le x.



Modèle Camille Delahaie- les aiguilles de camille.com

tout usage commercial de ce patron et de ses réalisations est interdit sauf accord écrit préalable de l'auteur

Réalisation du châle :

Monter 86 mailles. Faire 4 rangs en tricotant toutes les mailles à l'endroit.

Première Partie :

R1 (endroit) : 11md, (J, 4md, J, 8md)x6, 3md. (98m)

R2 (envers) et tous les rangs envers : 3md, tricoter toutes les mailles à l'envers et finir par 3 mailles endroit.

R3 : 11md, (J, 6md, J, 8md)x6, 3md. (110m)

R5 : 11md, (J, SSG, 1md, m1G, 2md, m1D, 1md, SSD, J, 8md)x6, 3md. (122m)

R7 : 3md, T, (J, SSG, 6md, SSD, J, T)x6, 3md. (122m)

R9 : 11md, (J, SSG, 2md, m1G, 2md, m1D, 2md, SSD, J, 8md)x6, 3md. (134m)

R11 : 11md, (J, SSG, 8md, SSD, J, 8md)x6, 3md. (134m)

R13 : 11md, (J, SSG, 3md, m1G, 2md, m1D, 3md, SSD, J, 8md)x6, 3md. (146m)

R15 : 3md, T, (J, SSG, 10md, SSD, J, T)x6, 3md. (146m)

R17 : 11md, (J, SSG, 4md, m1G, 2md, m1D, 4md, SSD, J, 8md)x6, 3md. (158m)

R19 : 11md, (J, SSG, 12md, SSD, J, 8md)x6, 3md. (158m)

R21 : 11md, (J, SSG, 5md, m1G, 2md, m1D, 5md, SSD, J, 8md)x6, 3md. (170m)

R23 : 3md, T, (J, SSG, 14md, SSD, J, T)x6, 3md. (170m)

R25 : 11md, (J, SSG, 6md, m1G, 2md, m1D, 6md, SSD, J, 8md)x6, 3md. (182m)

R27 : 11md, (J, SSG, 16md, SSD, J, 8md)x6, 3md. (182m)

R29 : 11md, (J, SSG, 7md, m1G, 2md, m1D, 7md, SSD, J, 8md)x6, 3md. (194m)

R31 : 3md, T, (J, SSG, 18md, SSD, J, T)x6, 3md. (194m)

R33 : 11md, (J, SSG, 8md, m1G, 2md, m1D, 8md, SSD, J, 8md)x6, 3md. (206m)

R35 : 11md, (J, SSG, 20md, SSD, J, 8md)x6, 3md. (206m)

R37 : 11md, (J, SSG, 9md, m1G, 2md, m1D, 9md, SSD, J, 8md)x6, 3md. (218m)

R39 : 3md, T, (J, SSG, 22md, SSD, J, T)x6, 3md. (218m)

R41 : 11md, (J, SSG, 10md, m1G, 2md, m1D, 10md, SSD, J, 8md)x6, 3md. (230m)

R43 : 11md, (J, SSG, 24md, SSD, J, 8md)x6, 3md. (230m)

R45 : 11md, (J, SSG, 11md, m1G, 2md, m1D, 11md, SSD, J, 8md)x6, 3md. (242m)

R47 : 3md, T, (J, SSG, 26md, SSD, J, T)x6, 3md. (242m)

R49 : 11md, (J, SSG, 12md, m1G, 2md, m1D, 12md, SSD, J, 8md)x6, 3md. (254m)

Deuxième partie :

R51 : 11md, [(J, SSG)x2, 11md, m1G, 2md, m1D, 11md, (SSD, J)x2, 8md]x6, 3md. (266m)

R53 : 11md, [(J, SSG)x3, 10md, m1G, 2md, m1D, 10md, (SSD, J)x3, 8md]x6, 3md. (278)

R55 : 3md, T, [(J, SSG)x4, 20md, (SSD, J)x4, T]x6, 3md. (278m)

R57 : 11md, [(J, SSG)x5, 7md, m1G, 2md, m1D, 7md, (SSD, J)x5, 8md]x6, 3md. (290m)

R59 : 11md, [(J, SSG)x6, 6md, m1G, 2md, m1D, 6md, (SSD, J)x6, 8md]x6, 3md. (302m)

R61 : 11md, [(J, SSG)x7, 5md, m1G, 2md, m1D, 5md, (SSD, J)x6, 8md]x6, 3md. (314m)

R63 : 3md, T, [(J, SSG)x8, 10md, (SSD, J)x8, T]x6, 3md. (314m)

R65 : 11md,[(J, SSG)x9,2md,m1G, 2md, m1D,2md,(SSD, J)x9,8md]x6,3md. (326m)

R67 :11md,[(J,SSG)x10,1md,m1G,2md,m1D,1md,(SSD, J)x10,8md]x6,3md. (338m)

R69 :11md,[(J,SSG)x12, J,(SSD, J)x11,8md]x6,3md. (344m)

Troisième partie :

R71 : 3md, T,[(J, SSG)x11, (J, 1md)x3, J, (SSD, J)x11, T]x6, 3md. (368m)

R73 : 11md, [(J, SSG)x12, (J, 1md)x3, J, (SSD, J)x12, 8md]x6, 3md. (392m)

R75 : 11md, [(J, SSG)x13, J,SD, J, (SSD, J)x13, 8md]x6, 3md. (392m)

R77: 11md, [(J, SSG)x13,(J, 1md)x3, J,(SSD, J)x13, 8md]x6, 3md. (416m)

R79 : 3md, T,[(J, SSG)x14, J,SD, J,(SSD, J)x14, T]x6, 3md. (416m)

R81 : 11md, [(J, SSG)x14, (J, 1md)x3, J, (SSD, J)x14, 8md]x6, 3md. (440m)

R83 : 11md, [(J, SSG)x15, (J, 1md)x3, J, (SSD, J)x15, 8md]x6, 3md. (464m)

Quatrième partie :

R85 : 6md, m1G, SSG, m1D, 3md,[(J, SSG)x15, 3md, J, 1md, J, 3md, (SSD, J)x15, 3md, m1G, SSG, m1D, 3md]x6, 3md. (483m)

R87 : 7md, m1G, 1md, m1D, 4md,[(J, SSG)x15, 4md, J, 1md, J, 4md, (SSD, J)x15, 4md, m1G, 1md, m1D, 4md]x6, 3md. (509m)

R89 : 8md, m1G, 1md, m1D, 5md,[(J, SSG)x15, 5md, J, 1md, J, 5md, (SSD, J)x15, 5md, m1G, 1md, m1D, 5md]x6, 3md. (535m)

R91 :7md, SSG 1md, SSD, 4md,[(J, SSG)x15, 4md,SSG,1md,SSD, 4md, (SSD, J)x15, 4md,SSG 1md, SSD, 4md]x6, 3md. (509m)

R93 : 14md, [(J, SSG)x15, 11md, (SSD, J)x15, 11md]x6, 3md. (509m)

R95 :6md, SSG 1md, SSD, 3md,[(J, SSG)x15, 3md,SSG,1md,SSD, 3md, (SSD, J)x15, 3md,SSG 1md, SSD, 3md]x6, 3md. (483m)

R97 : 3md, SSG, 1md, SD, 1md, SSD, [(J, SSG)x15, SSG, 1md, SD, 1md, SSD,(SSD, J)x15, SSG, 1md, SD, 1md, SSD,]x6, 3md. (431m)

R99 : 4md, SD, 1md, [(J, SSG)x15, 1md, SD, 1md,(SSD, J)x15,1md, SD, 1md]x6, 3md. (405m)

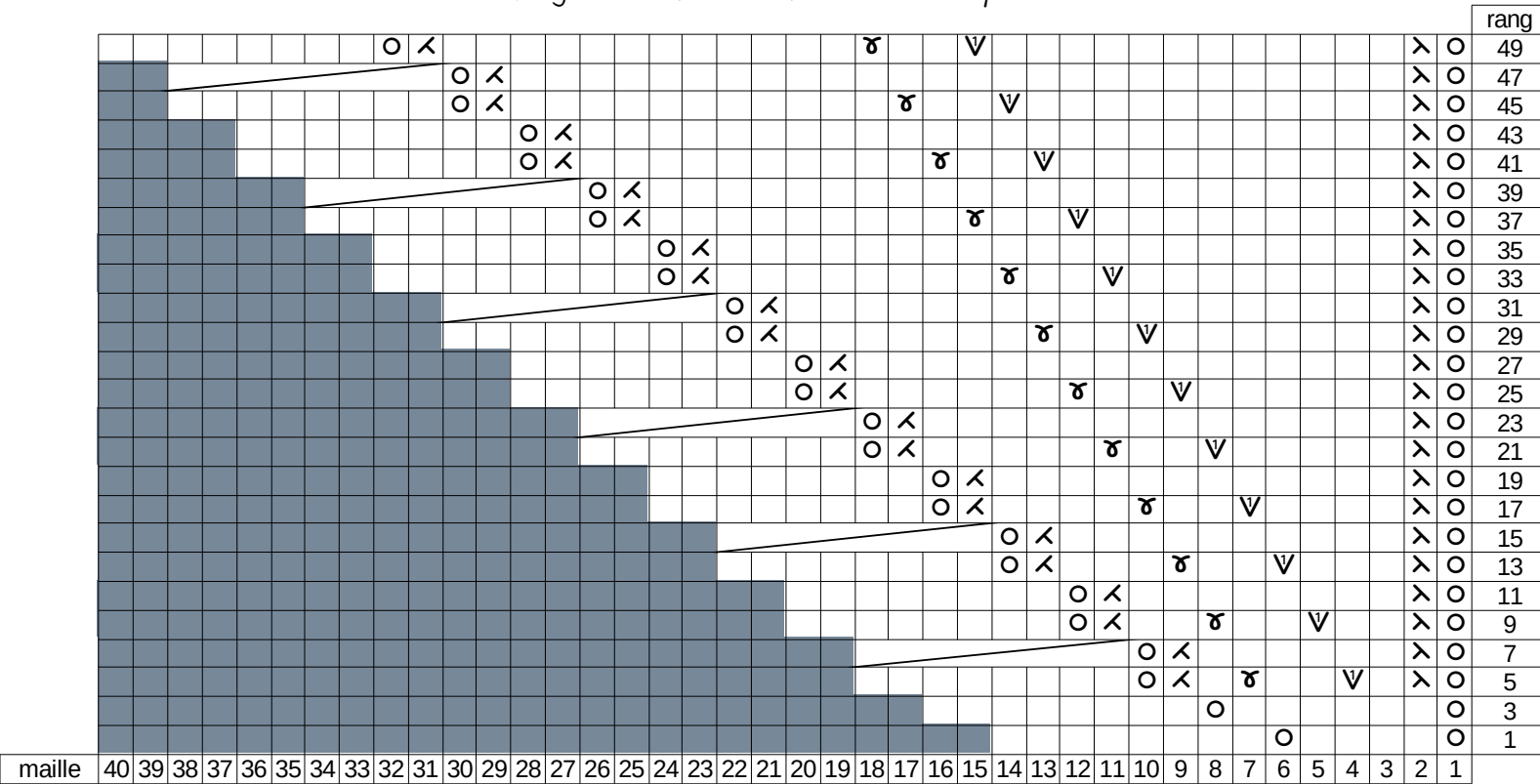
R101 : 3md, SD, [(J, SSG)x14, J, K3togK4togPo, J,(SSD, J)x14, SD]x6, 3md. (367m).

Faire le rang 102 comme les précédents rangs envers .

Rabattage : pour ce rabattage très souple , tricoter la première et la seconde maille à l'endroit, passer la première maille obtenue sur la seconde pour la rabattre. Ensuite remettre la maille restant sur l'aiguille de gauche et recommencer l'opération au complet. Il est possible de faire des picots longs au sommet des torsades.

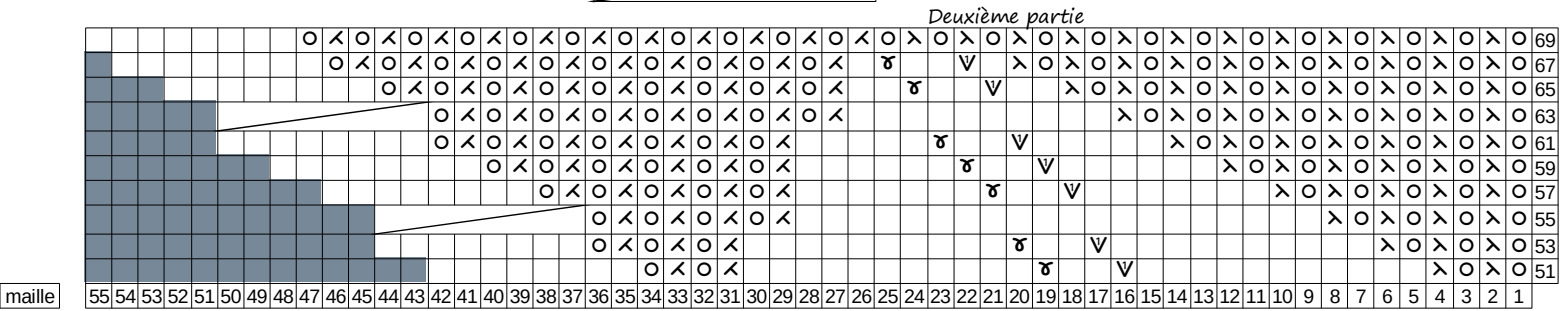
Blocage : ce châle doit impérativement être tendu pour donner son rendu, piquer d'abord le haut, puis la torsade centrale et ensuite répartir les épingles en fonction des pointes qui se font naturellement. Il aura quasiment la forme d'un cercle.

Diagramme Châle La Wivre Première partie

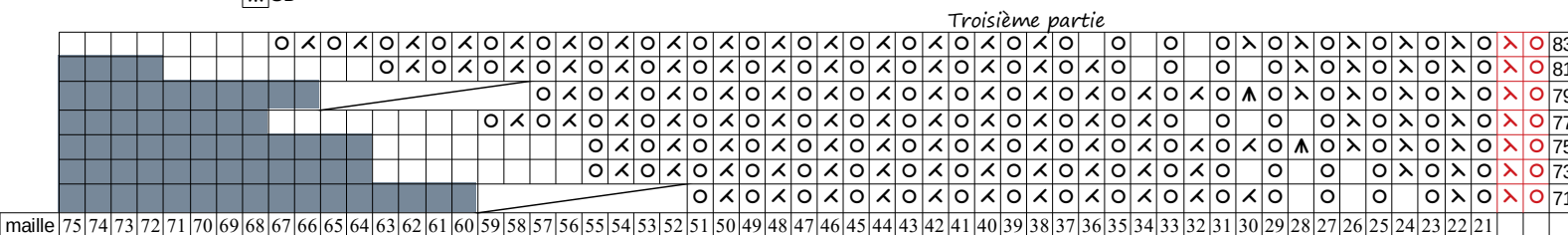


tricoter à l'endroit sur l'endroit
 Jeté
 SSG
 SSD
 m1L
 m1R
 maille inexistante

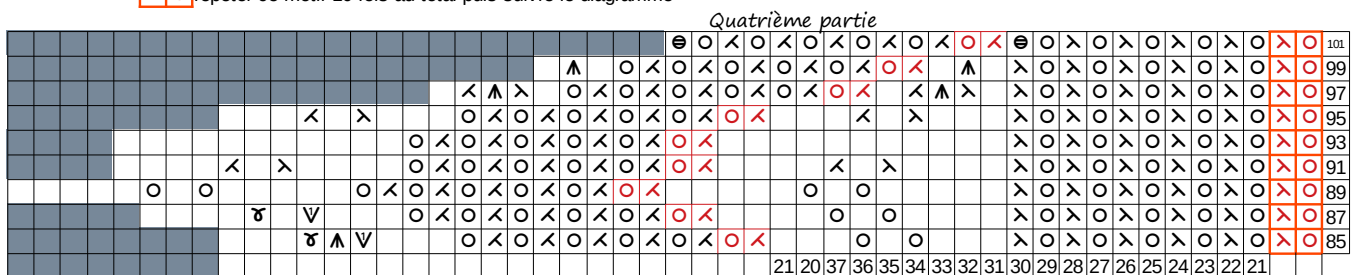
T : torsade sur 8 mailles



▲ SD



⊠ répéter ce motif 10 fois au total puis suivre le diagramme



⊠ répéter ce motif 10 fois au total puis suivre le diagramme