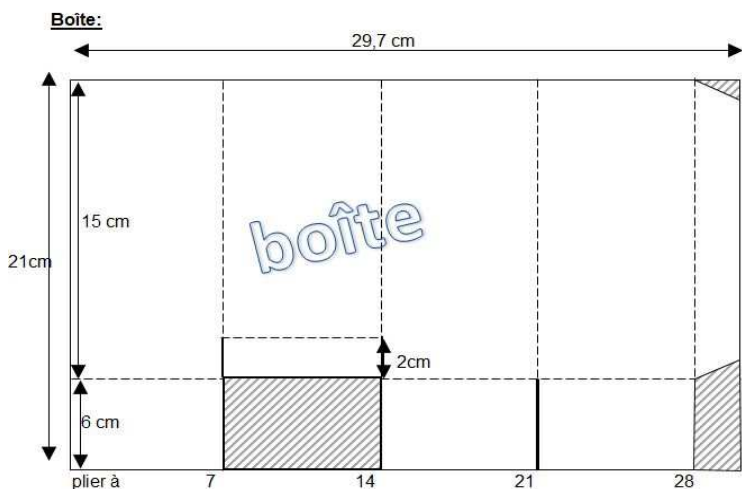


# boîte à thé

Tutoriel: Yvette Lange - [www.dames2scrap.fr](http://www.dames2scrap.fr)



— couper  
- - - plier

## papier uni

29,7 x 21 cm : coté 29,7 plier à 7 - 14 - 21 et 28 cm **boîte**

: coté 21 (petit bord en haut) plier à 15 cm

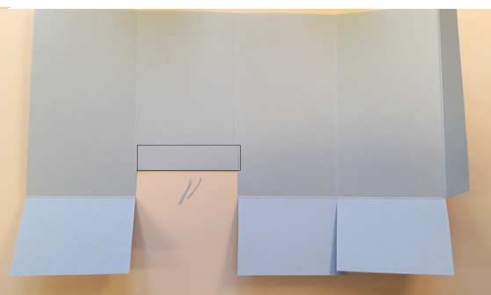
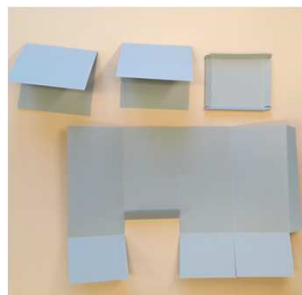
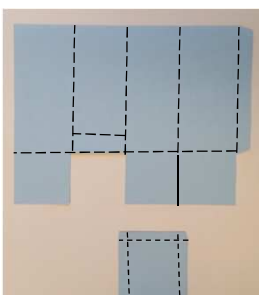
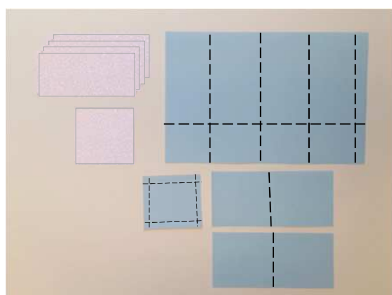
18 x 9 cm (x2) : coté 18 plier à 9 cm : **dessus et dessous de boîte**

8,8 x 8,8 cm : plier à 1 cm tout autour : **couvercle**

## papier imprimé

14,5 x 6,5 (x4) : **cotés de boîte**

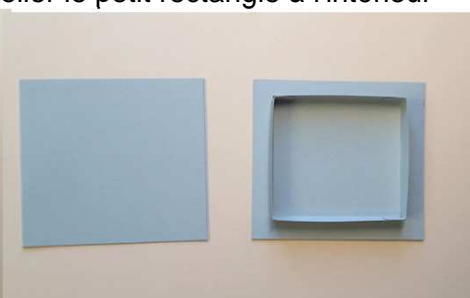
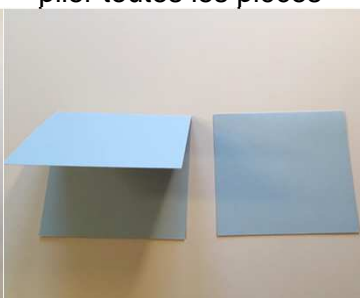
8,5 x 8,5 : **dessus de couvercle**



couper

plier toutes les pièces

coller le petit rectangle à l'intérieur



couper 2 cm d'un des rectangles de papier imprimé, coller le papier imprimé

coller le dessous, plier et coller les 2 rectangles 18 x 9 cm, sur un coller la petite boîte après l'avoir confectionné



coller l'autre rectangle plié et collé en dessous de la boîte, poser le couvercle et coller par-dessus le carré papier imprimé, il ne reste plus qu'à rajouter quelques décorations