

Annie SUBRA

Artiste peintre dont le processus de création s'inscrit dans une approche intuitive et spontanée de son environnement terrestre ou marin.



Présentation :

Troisième génération d'une lignée d'artisans menuisiers et ébénistes, Annie Subra née à Paris, apprend à dessiner dès son plus jeune âge les épures et plans exécutés dans l'atelier familial.

Elle étudie les dernières oeuvres à la limite de l'imaginaire, de William Turner et fréquente les artistes du quartier de Montmartre à Paris et ceux de Tenerife, une des îles des Canaries qu'elle considère comme la terre de son âme.

C'est sur cette terre, entre océan et lumière, qu'elle côtoie Carlo Forte, un artiste peintre italien qui lui enseigne la technique de la peinture intuitive.

Cette rencontre constitue pour elle une révélation artistique qui lui permet de se connecter à son sens de la créativité et de l'esthétique. Son style réaliste à l'aquarelle prend le chemin de l'impressionnisme abstrait à l'acrylique.

Passionnée expérimentée de plongée sous-marine, ses oeuvres les plus récentes sont une harmonie de couleurs principalement inspirées du grand bleu, dans lesquelles transparaissent les jeux de matières composés d'aplats et de reliefs.

En parallèle, sa sensibilité et son profond respect pour la nature nous invitent à faire une balade pleine de tendresse caressée par un souffle de lumière.

Site internet : www.vivelavis.fr



VIVE LAVIS

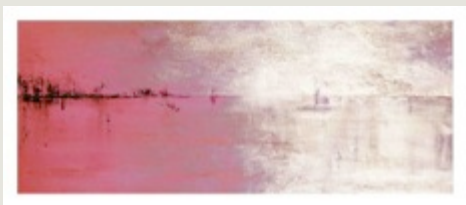


Annie Subra

www.vivelavis.fr

Programme de l'exposition

Newport

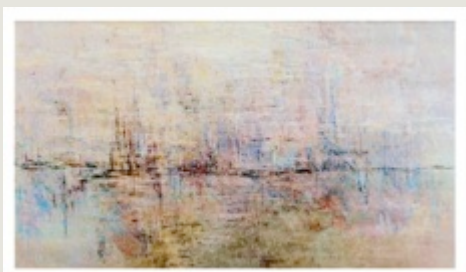


Peinture numérique intuitive
Image TIFF – Taille 12,1 Mo -
Dimension original: 3179 x 1269
pixels

Balade imaginée vers Newport

Reproduction sur Hahnemühle
Fine Art Baryta 325g, 35.6x20 cm

Aube marine



Peinture numérique intuitive
Image TIFF – Taille 28,8 Mo -
Dimension original: 4134 x 2325
pixels

**Lever du soleil sur le port de Las
Galletas**

Reproduction sur Hahnemühle
Fine Art Baryta 325g, 53.3x40 cm

Navigante



Peinture numérique intuitive
Image TIFF – Taille 35,7 Mo -
Dimension original: 5120 x 2325
pixels

**A une meneuse de train
devenue navigatrice...**

Reproduction sur Hahnemühle
Fine Art Baryta 325g, 35.6x20 cm

Programme de l'exposition

Soirée sur Puerto

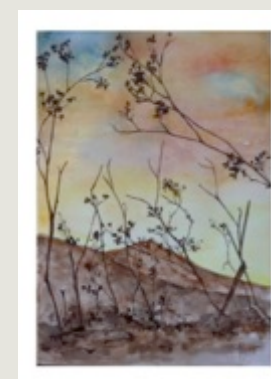


Aquarelle
Papier 300g/m2 grain fin
Dimension original : 29,7 x 21 cm

**Coucher de soleil sur Puerto de
la Cruz – Tenerife (d'après une
photo d'Alex Hernández
Suárez)**

Reproduction sur Hahnemühle
Fine Art Baryta 325g, 30x30 cm

El Teide



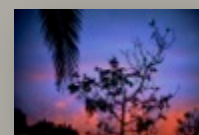
Aquarelle
Papier 300g/m2 grain fin
Dimension original : 21 x 29,7 cm

**Coucher de soleil sur le Teide –
Tenerife (d'après une photo
d'Alex Hernández Suárez)**

Reproduction sur Hahnemühle
Fine Art Baryta 325g, 30x30 cm

Alex Hernández Suárez

*Photographe canarien passionné par son île
Tenerife.*



© A.H

