

## Fentes de manches

Bien souvent, les fentes de manches sont réalisées avec 2 pièces : la parementure et la sous-patte. Le problème : je trouve que les finitions au niveau de la fin de la fente sont approximatives et encore plus si on utilise un tissu qui a tendance à s'effiloche.

Ici j'ai redessiné les pièces pour en avoir une au lieu de 2 séparées.

Je l'ai dessiné en grandeur réelle. Si vous êtes intéressé(e), vous pouvez l'imprimer chez vous en sélectionnant « imprimer en taille réelle ».

Le patron correspond au fichier intitulé « patron fentes de manches »

Et comme toujours, vous retrouverez ce tutoriel dans la catégorie « Tutos » sur mon blog.

1-



Découper la pièce.

Sur l'endroit de votre tissu, reporter les lignes de couture, de pliure et la fente (vive le papier carbone et la roulette).

Sur l'envers de la pièce, reporter les lignes de couture de la fente et la fente.

2-



Épingler la pièce endroit contre envers de la manche. Piquer tout autour de la fente en renforçant les coutures dans les coins.

Couper la fente en Y.

Re-couper un peu les marges de couture (j'ai retiré 3mm environ).

Retourner sur l'endroit.

3-



Côté « sous-patte » :

Faire le rentré de couture en suivant la ligne de pliure. Epingler le long de la première piqûre.

Pour être sûr que toutes les épaisseurs de tissus restent bien en place, faire une petite couture en bas qu'on retirera à la fin.

Piquer en suivant la ligne de couture.

4-



Côté « parementure » :

Comme précédemment, pour être sûr que toutes les épaisseurs de tissus restent bien en place, faire une petite couture en bas qu'on retirera à la fin.



Faire le rentré de couture en suivant la ligne de pliure. Epingler le long de la première piqûre.

Préparer également la pointe de la parementure en forme de triangle.

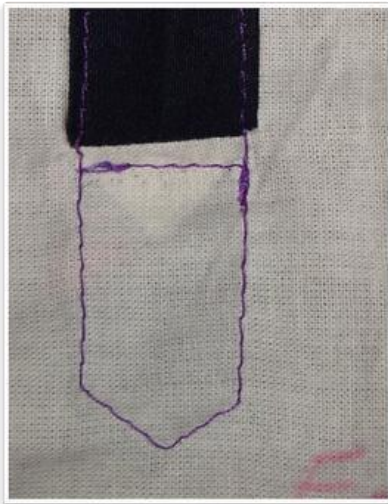
Tracer les lignes de couture (en rose ici).

Piquer en suivant les flèches (je préfère piquer dans ce sens, libre à vous de faire l'inverse si vous préférez)



Voilà ce que ça donne sur l'endroit.

Ici pas d'effilochage de tissu, la finition est propre. 😊



Et sur l'envers

On retire les fils qui servaient à maintenir les épaisseurs de tissus.