

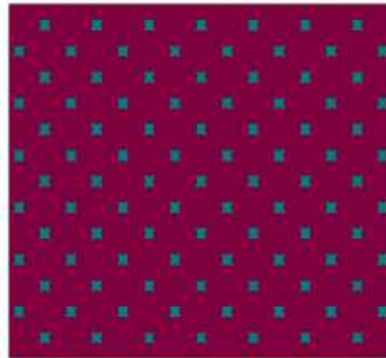
FICHE TECHNIQUE

N°3

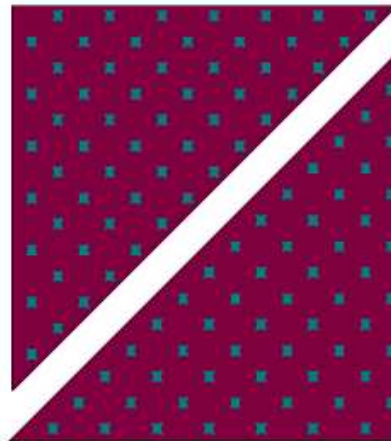
Fabrication d'un biais



Faire un carré de 30X30cm
(Permet d'avoir avec 5 bandes
1.5m de biais).

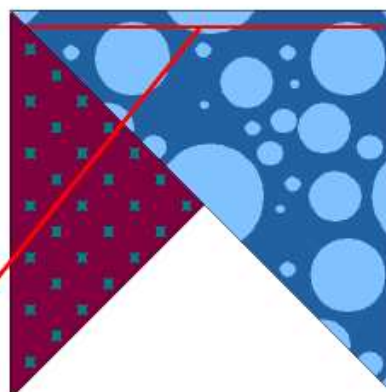


le couper dans la diagonale.



Placez les 2 morceaux endroit contre
endroit pour former cette espèce de M

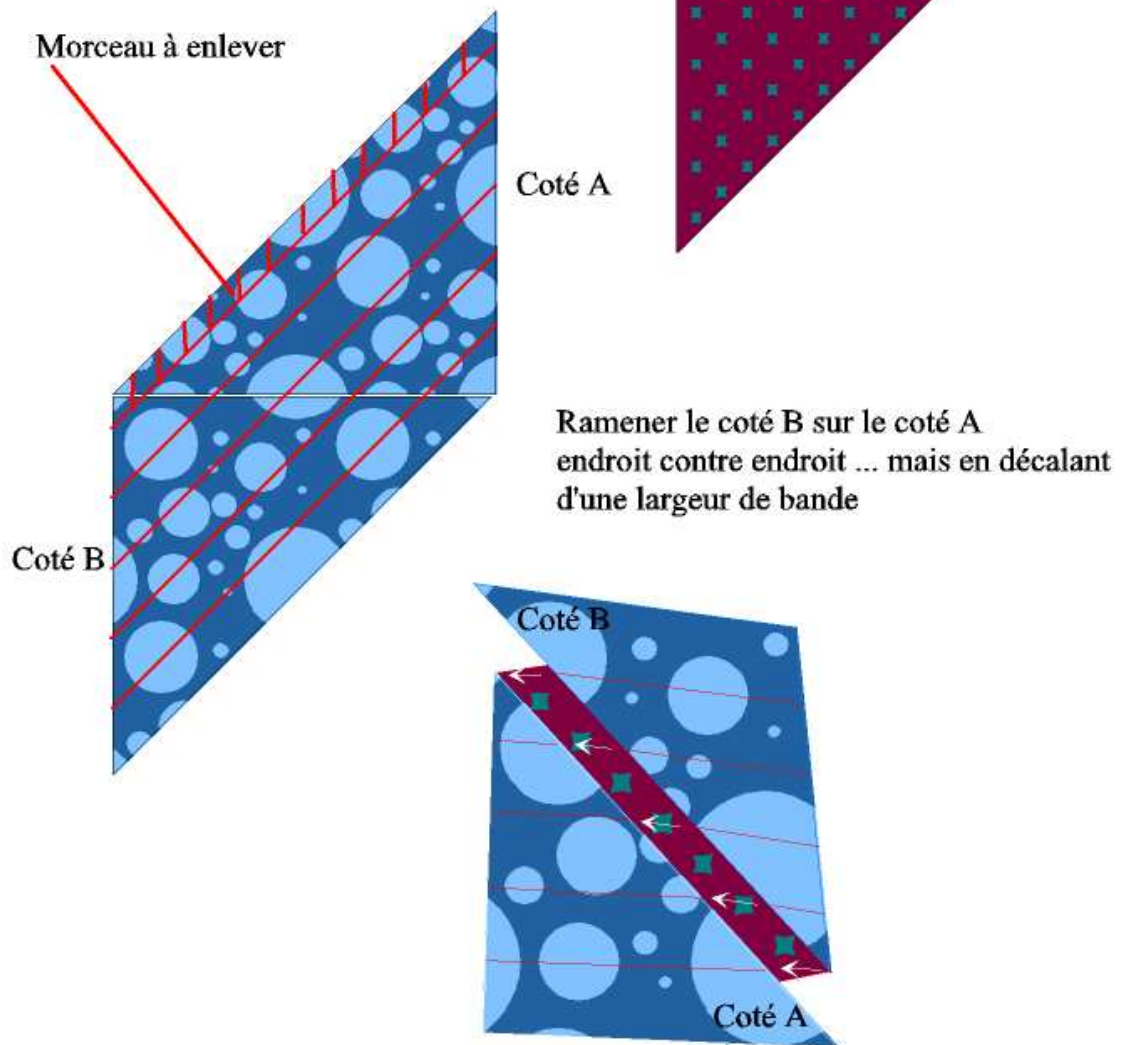
Epingler et coudre à 0.5cm du bord
ouvrez la couture au fer.



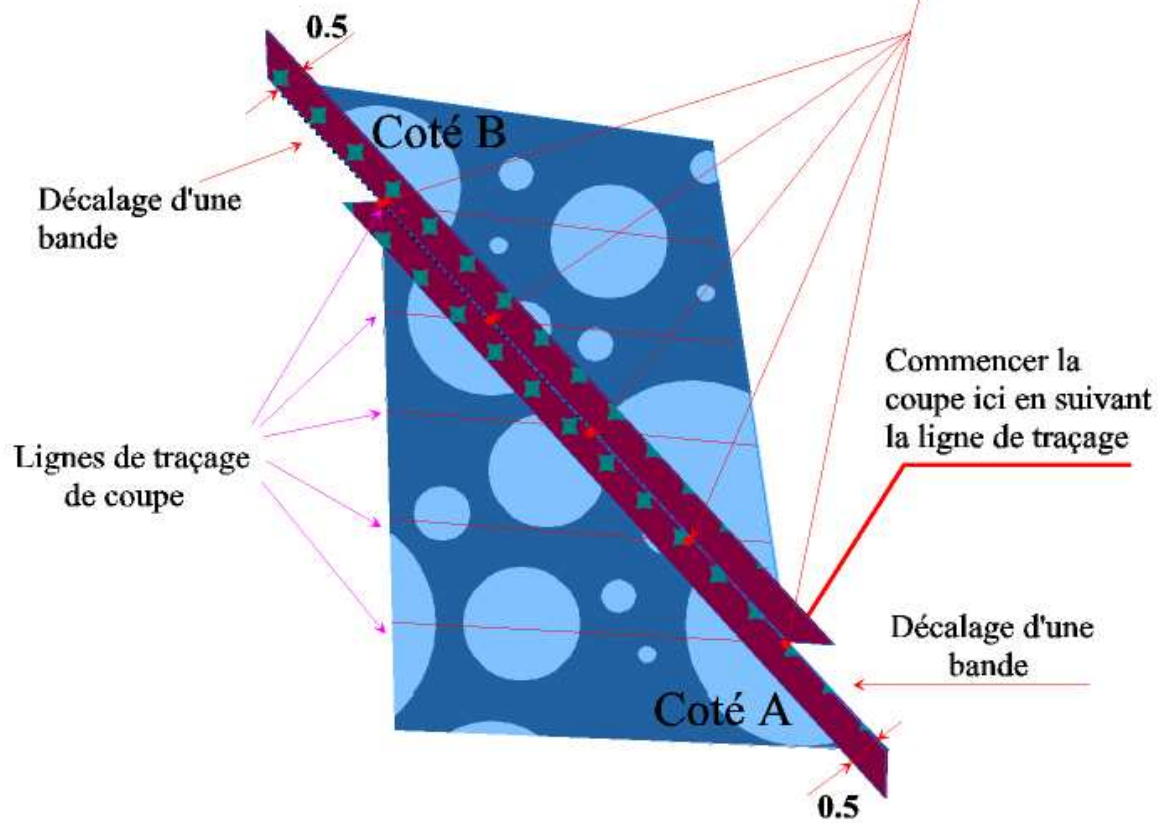
On obtient un parallépipède.

En s'appuyant sur la grande longueur, on trace sur l'envers des lignes espacées de 4 cm.

Couper la dernière bande qui est incomplète pour avoir 5 bandes exploitables.



- 1) Joindre le côté A et côté B en décalant d'une bande
- 2) Joindre les lignes du tracé de découpe à 0.5 des bords
(le point de jonction des lignes de tracé doit être sur le point de pique)
- 3) Positionner les aiguilles de repérage pour le 0.5 et piquer
- 4) Ouvrir la couture au fer
- 5) Couper suivant la ligne.



**Si vous constatez l'obtention de "ronds de serviette"
c'est que le décalage d'une largeur de bande n'a pas
été respecté...**