

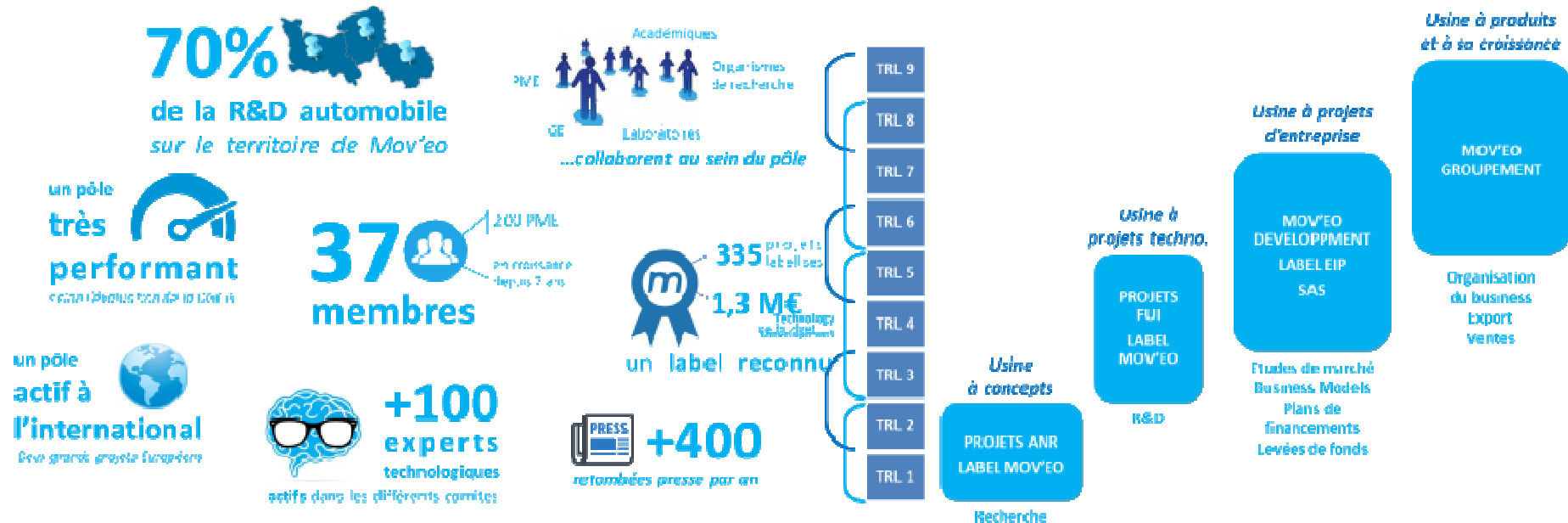


Présentation du groupement de PME **INI** (Intégration du Numérique dans l'Industrie)

Une genèse dans l'écosystème Mov'eo

Mov'eo aujourd'hui, c'est

Mov'eo & l'innovation intégrée jusqu'à la croissance économique



« Passer de l'usine à projets à l'usine à produits »

Présentation du Groupement INI

- * INI est un groupement d'entreprises innovantes disposant de plus de 20 ans d'expérience dans le domaine des technologies de l'internet des objets et du big data
- * Activité : Conception, réalisation et intégration de bases de données pour la production de services à forte valeur ajoutée

CA: 90M€

Fonds propres: 15M€

Effectifs: 900

Le groupement dispose d'une présence directe et de partenariats dans près de 10 pays en Europe et en Asie

Des PME de Haute Technologie

APPORTS



- * Des services innovants
- * Des fonctions Innovantes
- * Une expérience de travailler ensemble (projets de R&D collaboratifs, co-développement de produits)
- * Une volonté de changement d'échelle pour porter nos innovations sur le marché

Notre ambition

- * Etre votre partenaire Big Data et IoT de référence pour
 - * **Identifier** et **satisfaire** les nouvelles attentes de vos clients
 - * **Faciliter** l'Expérience client (indice digital)
 - * **Valoriser** et **mesurer** votre patrimoine data
 - * **Inventer** de nouvelles opportunités de business sur tous vos canaux digitaux

Un projet à mener avec vos équipes

Notre positionnement



Collecte de données

- Multicanal
- Agence , site industriels
- Site web
- Internet mobile
- Téléphone
- Automates
- Courrier
- Véhicule
- Camera
- Bornes
- Equipements et compteurs intelligents
- ...
- Autre canaux
- Réseaux sociaux
- Google, Amazon, Orange,...



Valeur ajoutée technique INI

- Analytics et vision 360 des données
- Proposer les offres adaptées en temps réel en fonction du profilage client
- Modèles prédictifs de comportements
- Segmentation clientèle et spécialisation des offres
- Architecture intégrée
- Alignement des différents canaux
- Analyse du comportement en agence et en situation de mobilité
- Accès à l'open data
- Bases de données datées et rejouables



Proposition de valeur

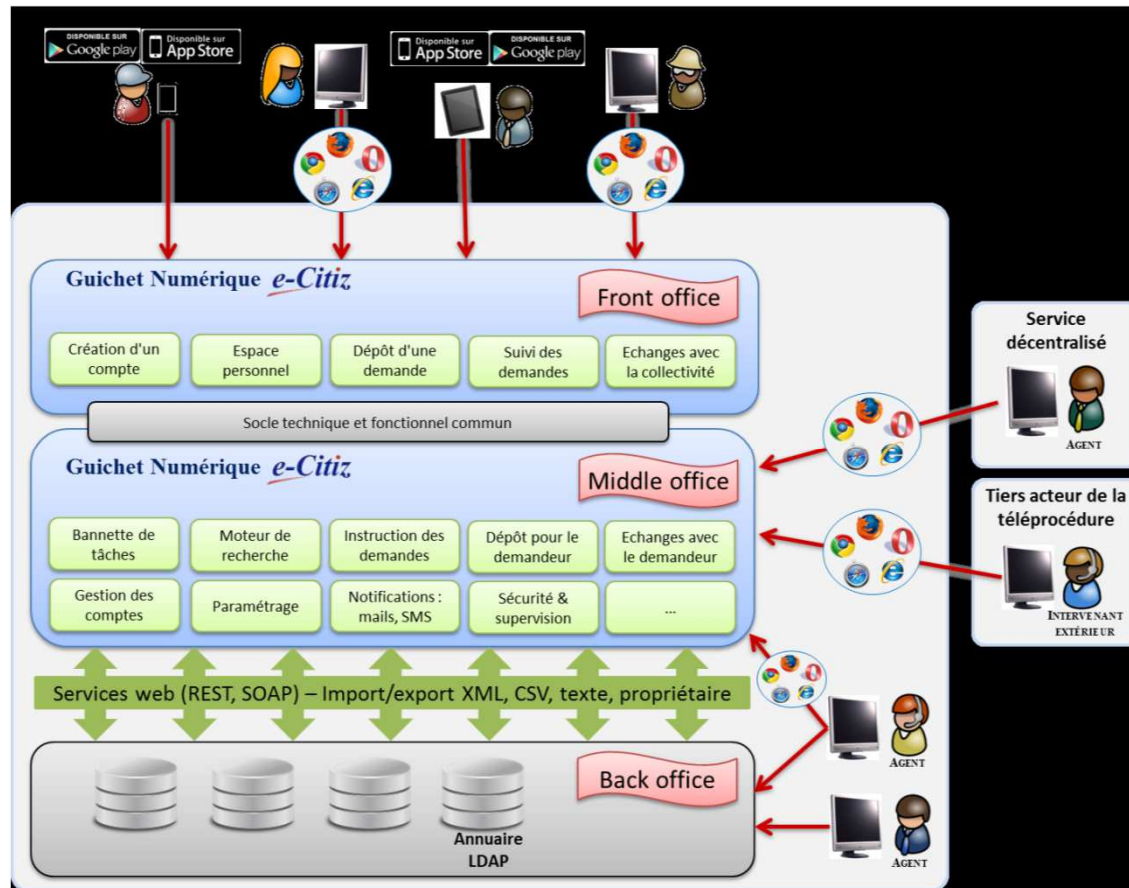
- Définition en temps réel de l'offre et des services les mieux adaptés au client
- Amélioration des taux de conversions entrants et sortants
- Services et conseils personnalisés s'appuyant sur les canaux numériques et l'analyse de données individuelles
- Offre de produits et critères de tarification individualisés et optimisés en fonction des canaux utilisés
- Expertise métier
- Prévenir les risques opérationnels
- Améliorer la maintenance des infrastructures

Nos offres de services

- * Analyses des séries temporelles
- * Segmentation stratégique du marché
- * Segmentation clientèle et mise en portefeuille
- * Analyse détaillée de la satisfaction client
- * Mesure de l'indice digital
- * Prospection digitale et analyse sémantique de l'open data
- * Analyse du trafic et du comportement in situ
- * Guichet virtuel

Parmi nos briques technologiques 1/4

- * **E-Citiz** : Plateforme de Spécification, de Conception et de déploiement de Guichets Numériques



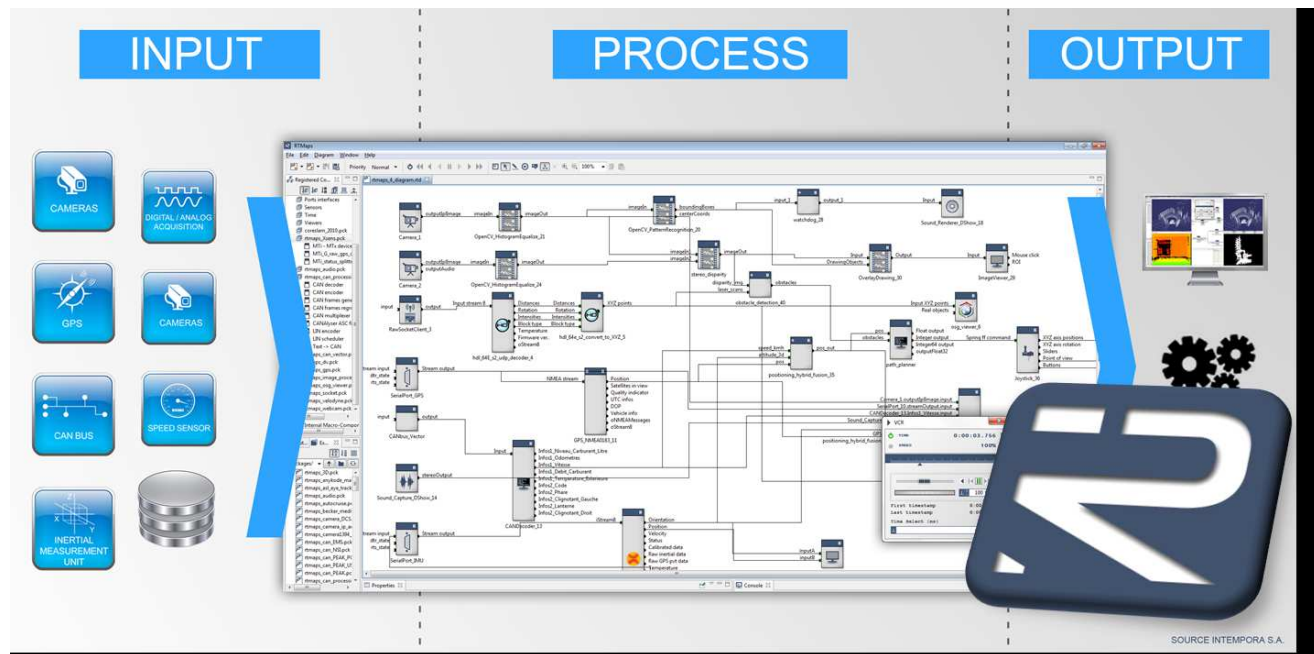
Parmi nos briques technologiques 2/4

- * **Carlipa Online** : Plateforme logicielle unique permettant de contrôler tous les objets ou supports digitaux connectés dans les points de vente afin de piloter vos stratégies de communication et gérer vos campagnes marketing et digitales.



Parmi nos briques technologiques 3/4

- * **RT-MAPS** : Framework d'acquisition de signaux, données et images en temps réel asynchrone, exécution de modules logiciels de perception, fusion, etc ... , data logging,



Parmi nos briques technologiques 4/4

* Nos algorithmes de traitement de données Big Data.

Neural Classification

- Technology : neural networks
- Input : a set of input data ; a qualitative variable = expected class number
- Output : reconstruction of class number + accuracy
- Function : reconstruction of class number (ex : decision making, pattern recognition,...)

This module is competitor to factorial supervised classification

Advantage : non linear

Neural Regression

- Technology : neural networks
- Input : a set of input data ; a set of output quantitative data
- Output : a reconstructed set of output data + accuracy of reconstruction
- Function : modeling and reconstruction of quantitative data

This module is competitor to linear regression

Advantage : non linear

Redundancy Reduction

- Technology : neural networks
- Input : data + expected number of dimensions to summarize data
- Output : dimensions
- Function : reducing the number of variables, keeping information as most as possible

This module is competitor to Eigenvectors Advantage : keep more information

Auto Clustering :

- Technology : neural networks
- Input : data + expected number of groups
- Output : group number
- Function : clustering of data in an expected number of groups

This module is competitor to K-means

Advantage : more homogeneous groups

Parmi nos références

- * BNP Paribas
- * BNP Paribas assurances
- * La Banque Postale
- * La Banque Postale Assurances IARD
- * BPCE / Natixis
- * Allianz
- * Axa / AXA IM
- * Société Générale
- * Groupama
- * Crédit Agricole / Amundi
- * Bouygues Telecom
- * Groupe Up
- * Mairie de Paris
- * Transdev
- * Voyages SNCF

- * Dior
- * Renault
- * PSA
- * Richemont
- * EDF
- * LVMH
- * L'Oréal
- * Pages Jaunes
- * FNAC
- * SNCF
- * Stanwell
- * SFR



Des membres aux activités complémentaires



Expert en digital merchandising , Carlipa intègre tous types de technologies digitales Hardware



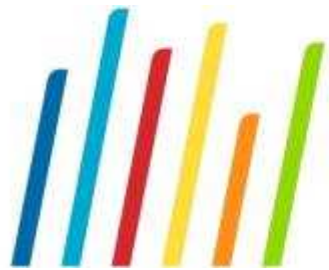
Intempora est l'éditeur du logiciel RTMAPS (real time multisensor advanced prototyping software), outil simple et efficace de prototypage rapide d'applications embarquées



Nexyad est une société de haute technologie spécialisée dans le traitement du signal, des données, et de l'image



Entreprise de Services Numériques (ESN) spécialisée en nouvelles technologies logicielles (architectures JEE et SOA, règles Métiers, BPM) dans les secteurs du digital et du service



Merci de votre attention

groupelements@pole-moveo.org

www.ini.groupelements-moveo.org