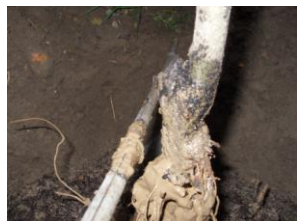




Comment planter un arbre fruitier en racine nue

Ici nous avons comme sujets des scions de pommiers et poiriers.



Pour ce genre de plantation, il faut absolument praliner les racines. *Soit vous utilisez du pralin acheté dans les jardinerie, soit vous fabriquez le votre en mélangeant de la terre argileuse et de l'eau pour former une boue épaisse.*

Si ce n'est déjà fait, taillez les racines cassées ou blessées, ainsi que les autres de quelques centimètres avec un sécateur désinfecté. Placez enfin les plants dans votre pralin jusqu'au collet pendant 30mn.

Pendant ce temps, avec une bêche, ouvrez un trou deux à trois fois plus large et profond que le volume des racines.

Ameublissez la terre pour faciliter le développement des jeunes racines. En principe, il est judicieux de faire les trous 1 mois à l'avance afin que la terre soit débarrassée de tous parasites.

Séparez la terre du dessus de meilleure qualité de celle du dessous. Si votre terre est trop lourde, disposez un lit de gravier au fond du trou avec une bâche géotextile par dessus pour le drainage.

Ensuite mélangez à la terre du dessous un tiers de sable grossier pour le fond du trou. Formez ensuite une motte de terre où milieu du trou pour permettre aux racines de bien s'étaler et aussi pour régler le niveau de plantation.

Le point de greffe (ou collet) doit être 3 cm au dessus de la terre.

Utilisez un tuteur comme repère (voir photo ci-contre). Remettez votre terre du dessus mélangée avec un tiers de terreau. Tassez la terre autour du pied en plusieurs fois. Formez une cuvette pour faciliter l'arrosage.

Arrosez en remplissant la cuvette avec un ou deux arrosoirs en attendant bien que l'eau s'infilte.

Afin de garder l'humidité et protéger aussi les plants du gel, paillez-les au pied. *Ici paillis de lin.*