

Janier, Fabrice **C31**

Touvron, Fabrice **2040**
 Brignoles (5) **1842**
30.07.2017

1.e4 e5 2.f4 d5 Il ne faut pas avoir peur des complications ! **3.exd5 c6 4.Cc3 exf4 5.Cf3 Fd6 6.d4 Ce7 7.dxc6**

[Sur 7.Fc4 les Blancs doivent savoir que sur cxd5 8.Cxd5? Cxd5 9.Fxd5 Da5+ perd une pièce ! Ils acceptent donc implicitement de renoncer à leur paire de Fous, sur Fc4.]

7...Cbxc6 8.Fc4 0-0 9.0-0 Tout est théorique. Les Noirs ont quatre coups candidats ici, tous naturels : Ff5 pour empêcher Ce4, Fg4 pour faire pression sur d4, Cf5 qui vise e3 après Te8, ou encore Cg6 qui surprotège le pion avancé en f4. **Cg6 10.Ce4 Fc7**
 Il est hors de question de renoncer à ce Fou ! **11.c3 Ff5 12.Fd3 Te8 13.Cc5 Fg4**

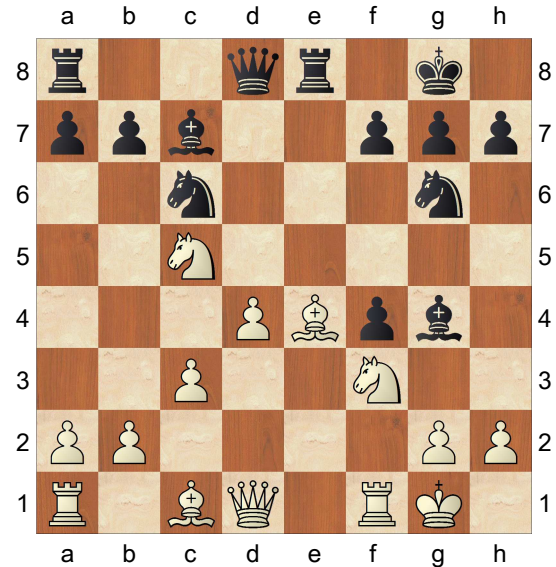
[13...Fxd3 14.Cxd3 Cce7 ou Tc8 est tout à fait envisageable.]

14.Fe4 Diagramme

[La prise du Pion 14.Cxb7 nous a parue très risquée à l'analyse, après Dd5! Le Cavalier est hors-jeu et les Blancs sont sous-développés. Par exemple : 15.Db3 Fxf3 16.Txf3 Dg5 et si 17.Db5 Cce5! 18.dxe5 Txe5 et ça devient délicat pour les Blancs, vue la faiblesse de leur première rangée !]

(Diagramme)

14...Txe4!? Tout à fait spéculatif, pour ne pas dire optimiste ! Pour la qualité, les Noirs suppriment le principal défenseur des cases blanches autour du roque adverse. Du coup, ils vont



obtenir de très belles compensations. Malheureusement pour moi, mon sympathique adversaire est un excellent défenseur !

[Notez que le simple 14...Df6 suffisait amplement.]

15.Cxe4 Ch4 C'est le plan, assez thématique, du reste, dans cette ouverture. **16.Fd2 Dd5?!**

[16...Cxf3+ 17.gxf3 Fh3 18.Tf2 est plus réaliste. Les Noirs n'ont rien de vraiment concret à l'aile-Roi. : Rh1, Db3 ou De2 suivi de Tg1 tient tout.]

17.De1

[Une belle opportunité défensive était donnée par 17.Db3! et si Dxe4 18.Dxb7 Cxf3+ 19.gxf3 Fxf3 20.Dxa8+ Fb8 21.Txf3 Dxf3 22.Fxf4 Dxf4 23.Dxc6 Dxb2+ 24.Rf1 mais c'était un peu compliqué à calculer. D'autant que la pression du temps commence à se faire sentir !]

17...Fxf3

[17...Cxf3+ 18.gxf3 Fh3 19.Tf2 était toujours plus réaliste. Mais cela m'obligeait à renoncer à mon plan.]

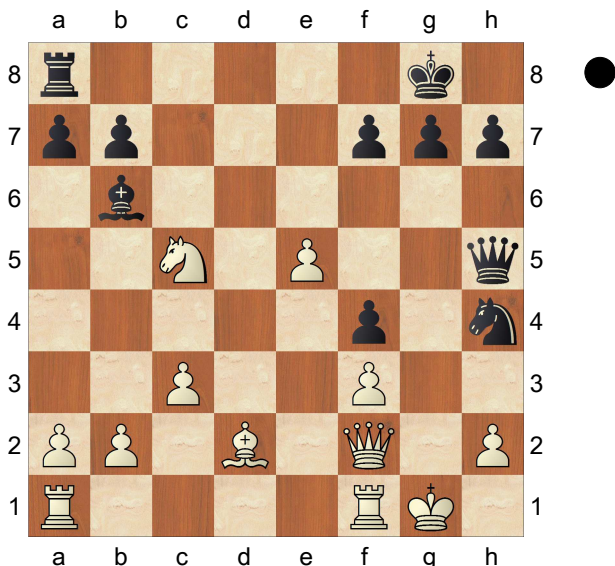
18.gxf3 Dh5 La pression sur f3 !

19.Df2 Ce5! Joué à tempo. J'étais convaincu que c'était gagnant ! Mais

les choses ne sont pas si simples.
C'est ce qui fait la beauté de notre jeu !

20.dxe5 Forcé ! Fb6 21.Cc5

Diagramme



Dg5+? Le mauvais choix en zeitnot !
[Concrètement, les Noirs ne pouvaient espérer mieux que la nulle après 21...Fxc5 22.Dxc5 Dg5+ 23.Rf2 Dg2+ 24.Re1 Td8 25.Td1 (25.Df2?? Cxf3+ 0-1) 25...Cxf3+ 26.Txf3 Dxf3 27.Df2 Dh1+ 28.Df1 De4+ 29.De2 Dh1+ avec le perpétuel !]

22.Rh1 Fxc5 Diagramme

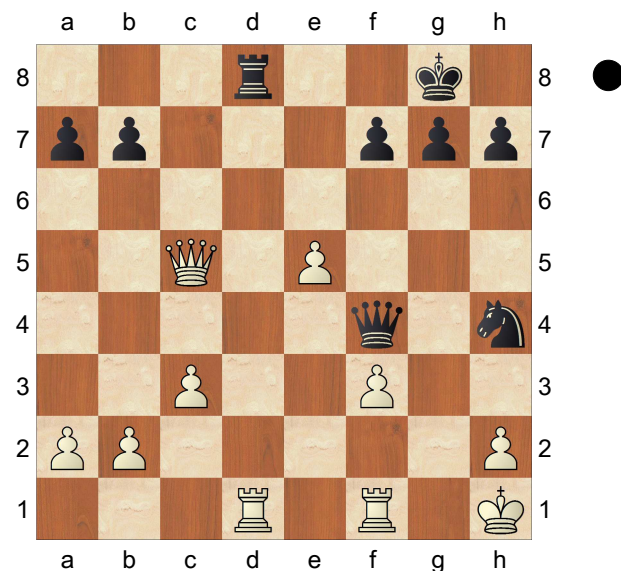
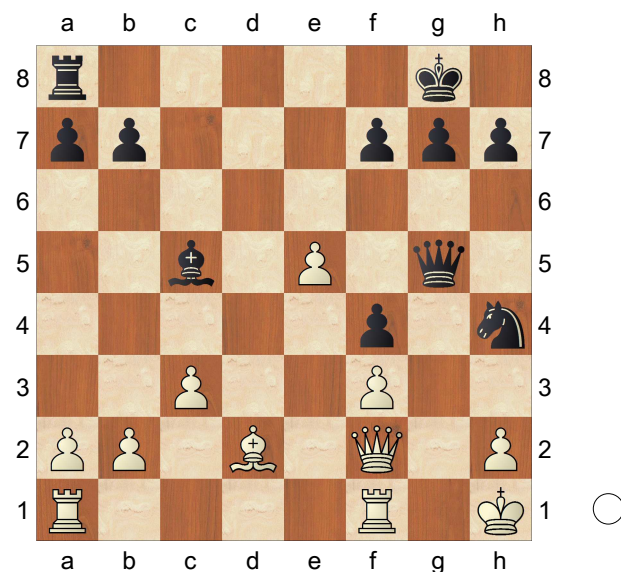
(Diagramme)

23.Fxf4! La déviation que je n'ai pas vue ! C'est le seul coup et il n'a pas échappé à Fabrice. **Dxf4 24.Dxc5+-Td8 25.Df2**

[Une erreur terrible aurait été 25.Tad1?? Diagramme

(Diagramme)

Dxf3+! 26.Txf3 Txd1+ 27.Dg1 Txg1+ 28.Rxg1 Cxf3+ 29.Rf2 Cxe5! 0-1. Les Blancs doivent toujours se méfier !]



25...g5! Il n'y a rien d'autre à envisager.

26.Tad1 Txd1 27.Txd1 g4??

A court de temps. Il y avait cette erreur ou Cxf3 qui permettait de jouer encore !

[27...Cxf3 28.Tf1 g4 29.De2 Rg7±]

28.Td8+ L'échec intermédiaire, tout simplement.

Rg7 29.Dxh4 Dxf3+

30.Rg1 Les Noirs peuvent abandonner, ils n'ont plus rien. Une grosse déception mais aussi une partie comme je les aime !

1-0