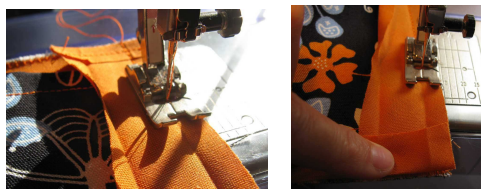


Pose du biais... c'est bientôt fini !!

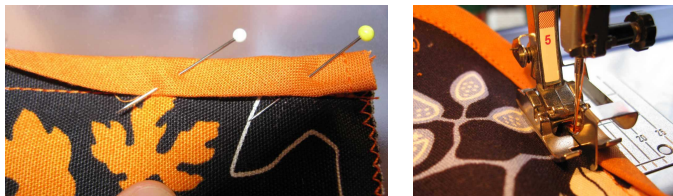
- 14.** Replier 1cm de biais et le maintenir avec une couture droite.  
Positionner le biais ouvert sur le « Dessous » du sac, coté « Devant ».  
Faire légèrement dépasser le biais.



- 15.** Coudre sur la pliure. A la fin, replier 1cm du biais.



- 16.** Retourner le biais sur l'avant du sac et le maintenir avec des aiguilles pour qu'il recouvre la 1ere piqûre. Piquer le long intérieur du biais à 2mm.



- 17.** Faire la même chose pour le biais entre le « Dessous » et le « Dos ».

- 18.** Mesurer exactement l'espace entre le biais de l'ouverture du sac (dans les 28.5cm). Faire un biais repliés des 2 cotés qui mesure exactement cette longueur et l'installer.

Pas facile à porter si il reste comme ça !! La lanière !!!

- 19.** Plier la bande en 2 et coudre tous le long.



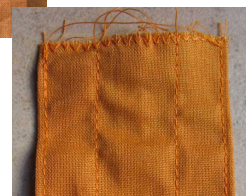
- 20.** Retourner cette bande en s'aidant d'une épingle à nourrice.



- 21.** Positionner la couture au milieu de la bande et repasser.



- 22.** Faire un zig-zag sur les petits cotés et deux coutures droites, espacées sur toutes la longueur, de chaque coté.



23. Replier 6cm et positionner la lanière sur les cotés du sac.



24. Coudre un carré pour maintenir les lanières des deux cotés.

Et Voilà !!!



Par [CelineSon](http://celinetest.canalblog.com/)  
<http://celinetest.canalblog.com/>