

Tuto du nounours façon « guimauve » en fimo



MES IDEES JUKE-BOX

MATERIEL :

Fimo marron Emporte pièce en forme de nounours
des gants fins (pour éviter les traces de doigts)
Film alimentaire Une machine à pâte ou un rouleau

1-passez la pâte dans la machine au cran le plus épais



2-Superposez 2 épaisseurs de pâte et posez l'emporte pièce en appuyant à peine, juste pour délimiter les contours de la forme



3- Recouper la pâte inutile



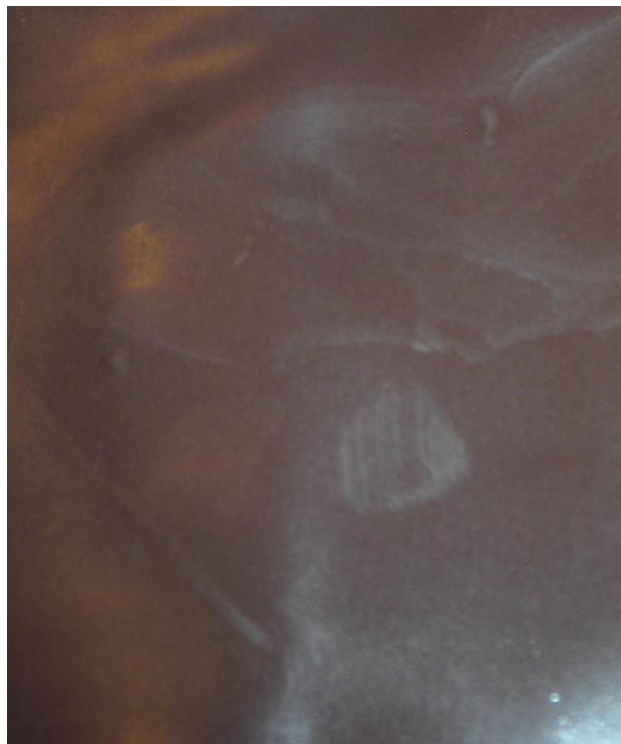
4-Retirez l'emporte-pièce.



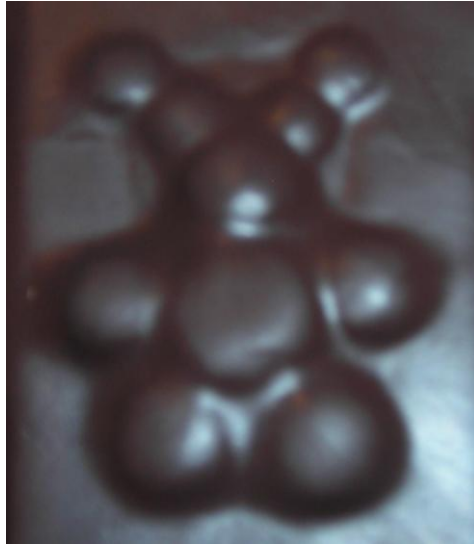
5- Appliquez des petites boules de pâte pour les reliefs comme sur la photo.



6-recouvrez le tout d'une couche de pâte d'épaisseur moyenne (ni trop épaisse ni trop fine)



7-Appuyer légèrement cette « peau » de manière à faire apparaître les reliefs.
Le visage parait alors étroit mais cela ne doit pas vous inquiéter.



8- Appliquer le film alimentaire et l'emporte-pièce. Appuyer très fermement



9- retirer l'emporte-pièce



10- Retirer le film alimentaire. Il est possible qu'il soit coupé.



11-Voici ce que cela peut donner selon la couleur.

Percer ensuite votre pièce selon vos souhaits.

Quand on voit un vrai ours en guimauve, je préfère quand même ceux en fimo mais pas pour les manger.



Bonnes créations !

N'hésitez pas à me questionner si vous avez des interrogations ou des soucis dans la réalisation.

HéLèNe (mEs IdéEs JuKe-BoX)

<http://lacheve.canalblog.com/>

