
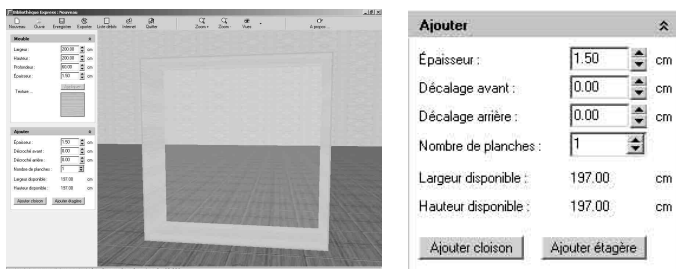


24. Créer un meuble de rangement

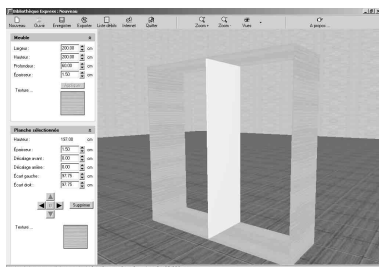
Architecture et construction 3D 2004 dispose d'un nouvel outil vous permettant de créer très rapidement n'importe quel meuble de rangements à étagères, le module **Bibliothèque Express**.

Cliquez sur l'icône  de la barre d'utilitaire pour démarrer le module.

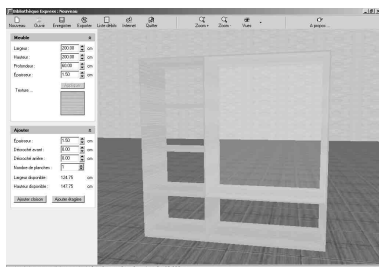
Cliquez sur **Nouveau**, en haut à gauche de l'écran du module afin de disposer d'une base de départ pour votre meuble. Cliquez à l'intérieur du meuble « vide » avec le bouton gauche de votre souris. Le menu **Ajouter** apparaît dans le menu vertical gauche. Ce menu vous permet notamment de régler les dimensions des différentes parties du meuble et d'ajouter des cloisons et des étagères.



Cliquez sur **Ajouter cloison**. Une cloison apparaît au milieu du meuble. Vous pouvez le déplacer en cliquant dessus (il se met alors en surbrillance jaune) puis en cliquant sur les flèches de votre clavier ou en saisissant les valeurs dans les champs correspondant.



Cliquez ensuite sur **Ajouter étagère**. Le mode de fonctionnement est strictement identique à celui des cloisons.



Nous avons ci-dessus créé une penderie en quelques clics seulement. Vous pouvez également changer la texture de n'importe partie de votre meuble en cliquant sur **Texture...** qui se trouve dans le menu **Meuble**.

Une fois votre meuble créé, cliquez sur **Exporter** dans la barre d'icône horizontale pour envoyer votre meuble dans le catalogue d'objets et textures d'Architecture et construction 3D. Il se place automatiquement dans le répertoire **Mes objets**.