



37

Qualifiée

PULL IRLANDAIS

Points employés

COTES 2/2, aig. n° 3.

JERSEY ENDR. et JERSEY ENV., aig. n° 3,5.

POINT DE GODRON, aig. n° 3,5.

Tric. * 2 rgs jersey endr., 2 rgs jersey env. *, répéter de * à *.

TORSADE, aig. n° 3,5. Sur 6 m.

1er rg : endr.

2ème rg et ts les rgs pairs : env.

3ème rg : 4 m. croisées à gauche (= glis. 2 m. sur l'aig. aux. devant le trav., tric. les 2 m. suiv. endr., puis les 2 m. de l'aig. aux. à l'endr.), 2 m. endr.

5ème rg : 2 m. endr., 4 m. croisées à droite (= glis. 2 m. sur l'aig. aux. derrière le trav., tric. les 2 m. suiv. endr., puis les 2 m. de l'aig. aux. à l'endr.).

7ème rg : repr. au 3ème rg.

POINT FANT., aig. n° 3,5. Sur 18 m., après le 1er rg sur 24 m.

1er rg (endr. du trav.) : 2 m. env., 1 m. endr., 1 augm. à tric. à l'endr., 2 m. env., 1 augm. à tric. à l'env., 3 m. env., 1 augm. à tric. à l'endr., 2 m. endr., 1 augm. à tric. à l'endr., 3 m. env., 1 augm. à tric. à l'env., 2 m. env., 1 augm. à tric. à l'endr., 1 m. endr., 2 m. env.

2ème rg et ts les rgs pairs : tric. comme les m. se présentent.

3ème rg : 2 m. env., 2 m. endr., 6 m. env., 4 m. croisées à droite (comme au 5ème rg de la torsade), 6 m. env., 2 m. endr., 2 m. env.

5ème rg : 2 m. env., 2 m. endr., 4 m. env., 2 m. croisées à droite sur 2 m. env. (= glis. 2 m. sur l'aig. aux. derrière le trav., tric. les 2 m. suiv. endr., puis les 2 m. de l'aig. aux. à l'env.), 2 m. croisées à gauche sur 2 m. env. (= glis. 2 m. sur l'aig. aux. devant le trav., tric. les 2 m. suiv. env., puis les 2 m. de l'aig. aux. à l'endr.), 4 m. env., 2 m. endr., 2 m. env.

7ème rg : 2 m. env., 2 m. croisées à gauche sur 2 m. env., 2 m. croisées à droite sur 2 m. env., 4 m. env., 2 m. croisées à gauche sur 2 m. env., 2 m. croisées à droite sur 2 m. env., 2 m. env.

9ème rg : 4 m. env., 4 m. croisées à droite, 8 m. env., 4 m. croisées à gauche (comme au 3ème rg de la torsade), 4 m. env.

11ème rg : 2 m. env., 2 m. croisées à droite sur 2 m. env., 2 m. croisées à gauche sur 2 m. env., 4 m. env., 2 m. croisées à droite sur 2 m. env., 2 m. croisées

Tailles	3 mois	6 mois	12 mois	24 mois
Qualité BARISIENNE Mélisse 221.161	Nombre de pelotes			
	3	3	4	4
aig. n° 3 et 3,5 - 1 aig. aux.				
4 boutons en buis Ø 14 mm réf. 635.741 (lot de 6)				

à gauche sur 2 m. env., 2 m. env.

13ème et 15ème rgs : tric. comme les m. se présentent.

17ème rg : 2 m. env., 2 m. croisées à gauche sur 2 m. env., 2 m. croisées à droite sur 2 m. env., 4 m. env., 2 m. croisées à gauche sur 2 m. env., 2 m. croisées à droite sur 2 m. env., 2 m. env.

19ème rg : 4 m. env., 4 m. croisées à gauche, 8 m. env., 4 m. croisées à droite, 4 m. env.

21ème rg : 2 m. env., 2 m. croisées à droite sur 2 m. env., 2 m. croisées à gauche sur 2 m. env., 4 m. env., 2 m. croisées à droite sur 2 m. env., 2 m. croisées à gauche sur 2 m. env., 2 m. env.

23ème rg : 2 m. env., 2 m. endr., 4 m. env., 2 m. croisées à gauche sur 2 m. env., 2 m. croisées à droite sur 2 m. env., 4 m. env., 2 m. endr., 2 m. env.

25ème rg : repr. au 3ème rg.

19 m. point de godron (= 64-68-72-78 m).

Emmanchures :

A 14-16-18-21 cm (44-50-56-64 rgs) de haut. tot., rab. de ch. côté ts les 2 rgs 1 fs 2 m., 3 fs 1 m.

Cont. sur les 54-58-62-68 m. rest.

Epaules et encolure :

A 10-11-12-13 cm de haut. d'emmanchures (76-84-94-104 rgs de haut. tot.), rab. de ch. côté ts les 2 rgs :

3 mois : 1 fs 4 m., 2 fs 5 m.

6 mois : 3 fs 5 m.

12 mois : 1 fs 5 m., 2 fs 6 m.

24 mois : 2 fs 6 m., 1 fs 7 m.

En même temps que la 1ère dim. de l'épaule droite, rab. les 22-24-24-26 m. centrales, cont. ch. côté séparément en rab. 2 m. côté encolure.

DEVANT :

Commencer comme le dos.

Emmanchures :

Rab. de ch. côté à la même haut. et comme au dos.

Encolure :

A 7-8-9-10 cm de haut. d'emmanchures (66-74-84-94 rgs de haut. tot.), rab. les 14-16-16-18 m. centrales, cont. ch. côté séparément en rab. côté encolure ts les 2 rgs 1 fs 3 m., 1 fs 2 m., 1 fs 1 m.

Epaules :

A 9-10-11-12 cm de haut. d'emmanchures (72-80-90-100 rgs de haut. tot.), rab. de ch. côté comme au dos.

Echantillons

Un carré de 10 cm jersey endr. = 22 m. et 30 rgs.

24 m. point fant. = 8 cm de large.

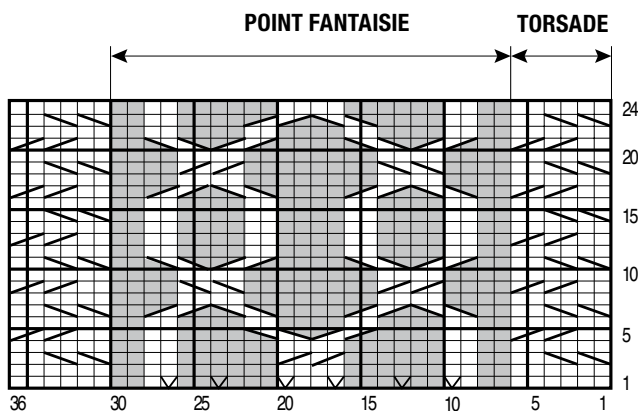
Important : voir pages conseils.

Réalisation

DOS :

Monter 58-62-66-72 m. aig. n° 3. Tric. 8 rgs côtes 2/2.

Cont. aig. n° 3,5 en tric. 12-14-16-19 m. point de godron, 2 m. jersey env., 6 m. torsade, 18 m. point fant., 6 m. torsade, 2 m. jersey env., 12-14-16-



□ = 1 m. jersey endroit

■ = 1 m. jersey envers

⊗ = 1 augmentation

▤ = 4 m. croisées à gauche

▥ = 4 m. croisées à droite

▧ = 2 m. croisées à droite sur 2 m. envers

▨ = 2 m. croisées à gauche sur 2 m. envers

MANCHES :

Monter 34-36-38-40 m. aig. n° 3. Tric. 8 rgs côtes 2/2.

Cont. aig. n° 3,5 en tric. 6-7-8-9 m. point de godron, 2 m. jersey env., 6 m. torsade, 2 m. jersey env., 2 m. jersey endr., 2 m. jersey env., 6 m. torsade, 2 m. jersey env., 6-7-8-9 m. point de godron.

A 4,5 cm (14 rgs) de haut. tot., cont. en augm. de ch. côté à 1 m. du bord :

3 mois : 5 fs 1 m. ts les 6 rgs.

6 mois : 6 fs 1 m. ts les 6 rgs.

12 mois : 6 fs 1 m. ts les 6 rgs, 2 fs 1 m. ts les 4 rgs.

24 mois : 9 fs 1 m. ts les 6 rgs.

Cont. sur les 44-48-54-58 m. obtenues.

A 14-16-19-22 cm (44-50-60-68 rgs) de haut. tot., former l'arrondi en rab. de ch. côté ts les 2 rgs 4 fs 2 m., 2 fs 3 m. et les 16-20-26-30 m. rest.

BORDURES D'ÉPAULES ET D'ENCOLURE (2) :

Pour le dos :

Monter 44-52-60-72 m. aig. n° 3. Tric. 5 rgs côtes 2/2 et laisser les m. en attente.

Pour le devant :

Monter 52-60-68-80 m. aig. n° 3. Tric. 5 rgs côtes 2/2 et laisser les m. en attente, mais à mi-haut., de ch. côté former 2 boutonnières d'1 m., la 1ère à 3-3-4-5 m. du bord extérieur, la 2ème espacée de 6-7-7-7 m.

FINITIONS :

Poser au point de mailles les bordures au bord des épaules et de l'encolure dos et devant.

Coudre l'arrondi des manches au bord des emmanchures en superposant les bordures d'épaules du devant sur celles du dos.

Faire les coutures des manches et des côtés du pull.

Coudre les boutons.

