

Etoile Lierre

Ivy Stole

- O jeté
- maille endroit
- A surjet double centré :
glisser 2 mailles ensemble à l'endroit, tricoter la 3ème à l'endroit,
passer les 2 mailles glissées par-dessus la maille tricotée
- \ Surjet simple ou "ssk"
- / 2 mailles ensemble à l'endroit

Monter 109 mailles en montage provisoire
 Rang 1 et tous les rangs impairs: 3 mailles endroit, 103 mailles envers, 3 mailles endroit
 Rangs pairs: 3 mailles endroit, suivre la grille, 3 mailles endroit

Une répétition du motif: 34 mailles et 12 rangs

- O yarn over
- knit
- A s2kp2 = slip 2 stitch as to knit them together,
knit 1, pass slipped stitches over the knitted stitch
- \ ssk
- / k2tog

Cast on 109 stitches (provisional cast on)
 Row 1 and all odd rows (these are WS rows): k3, p103, k3
 Even rows (RS): k3, follow the chart, k3

1 repeat = 34 stitches and 12 rows

Grille 1

Chart 1

Moitié droite																	Right half																																			
/		\	O	O	A	O	O	A	O	O	A	O	O	A	O	O	/		\	O	O	A	O	O	A	O	O	A	O	O	A	O	O	/		12																
																																					10															
O		O	A	O	O	A	O	O	A	O	O	A	O	O	A	O	O	A	O	O	A	O	O	A	O	O	A	O	O	A	O	O	A	O	O	/	8															
																																					6															
O	A	O	O	A	O	O	A	O	O	A	O	O	A	O	O	A	O		O	A	O	O	A	O	O	A	O	O	A	O	O	A	O	O	A	O		4														
																																					2															
56	55	54	53	52	51	50	49	48	47	46	45	44	43	42	41	40	39	38	37	36	35	34	33	32	31	30	29	28	27	26	25	24	23	22	21	20	19	18	17	16	15	14	13	12	11	10	9	8	7	6	5	4

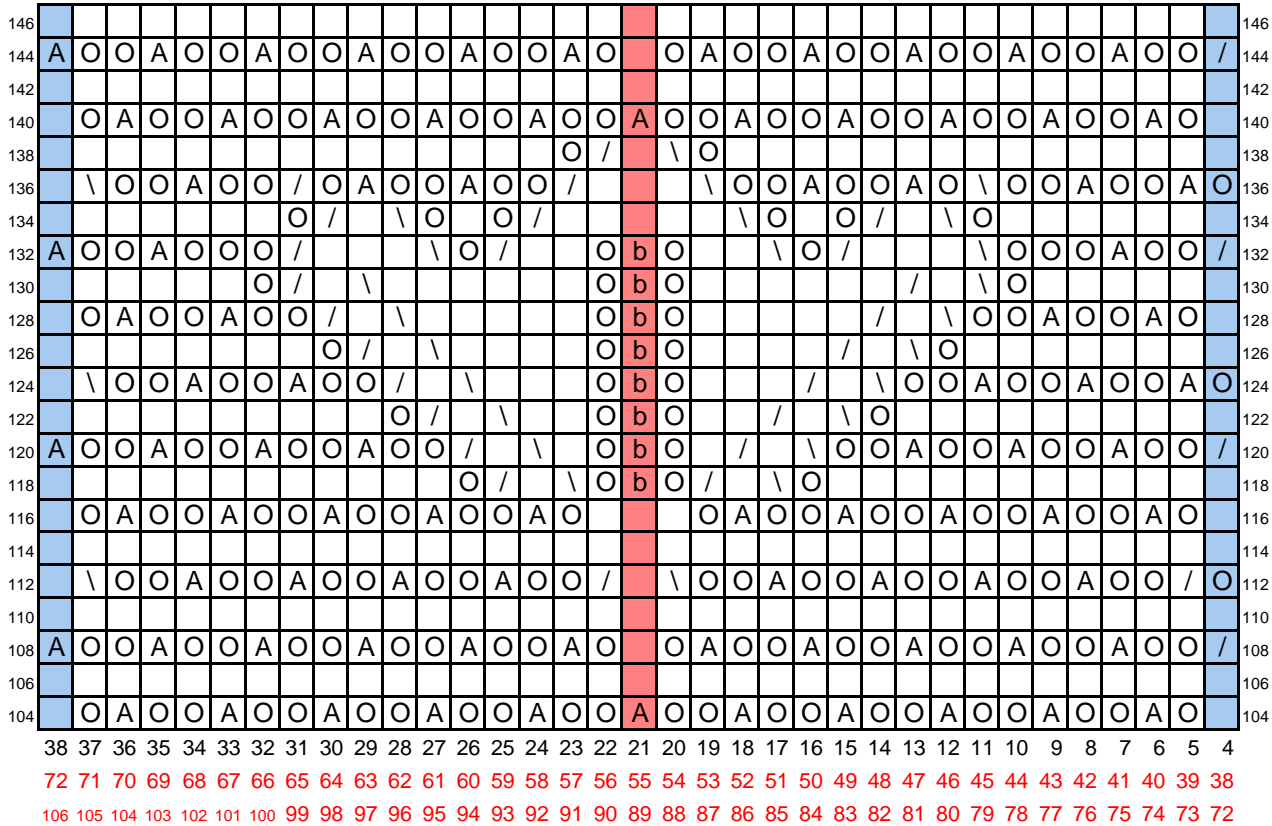
Moitié gauche (attention au chevauchement des grilles)																	Left half (beware: the charts do overlap)																																							
12		\	O	O	A	O	O	A	O	O	A	O	O	A	O	O	/		\	O	O	A	O	O	A	O	O	A	O	O	A	O	O	/		\	O	O	A	O	O	A	O	O	A	O	O	A	O	O	/		\			
10																																																								
8		\	O	O	A	O	O	A	O	O	A	O	O	A	O	O	A	O		O	A	O	O	A	O	O	A	O	O	A	O	O	A	O	O	A	O		O	O	A	O	O	A	O	O	A	O	O	A	O	O		O		
6																																																								
4		O	A	O	O	A	O	O	A	O	O	A	O	O	A	O	O	A	O		O	O	A	O	O	A	O	O	A	O	O	A	O	O	A	O		O	A	O	O	A	O	O	A	O	O	A	O	O	A	O	O		A	O
2																																																								
	106	105	104	103	102	101	100	99	98	97	96	95	94	93	92	91	90	89	88	87	86	85	84	83	82	81	80	79	78	77	76	75	74	73	72	71	70	69	68	67	66	65	64	63	62	61	60	59	58	57	56	55	54			

Tricoter 6 fois la grille 1

Knit 6 repeats of chart 1

Grille 3

Chart 3



Rabattre les mailles façon dentelle :
Tricoter 2 mailles
** Remettre les 2 mailles sur l'aiguille gauche
Tricoter 2 mailles ensemble
Tricoter une maille ** Recommencer de ** à ** jusqu'à la fin

Vous avez terminé la première moitié

Deuxième moitié

En défaisant soigneusement la chaînette au crochet,
reprendre les mailles du premier rang

Compter les mailles pour vérifier que vous en avez bien 108

Recommencer comme la première moitié, à partir du rang 3
en ajoutant une augmentation intercalaire envers
après 54 mailles du rang 3 (maille centrale)

Attention à respecter le sens du tricot!
le rang 3 (premier rang de la deuxième moitié) est un rang envers
Vous devez avoir 109 mailles après le rang 3

Continuer la deuxième moitié,
à l'identique de la première

Rentrer les extrémités des fils

Bloquer et porter

To bind off,
k2
** Put these 2 stitches back on left needle
k2tog, k1**
Repeat between ** and ** to the end

You have finished the first half

Second half

Carefully removing the crochet chain,
pick again the first row stitches

Count the stitches: you should get 108 of them

Knit as the first half, beginning on row 3
On row 3, make 1 (purl) after 54 stitches (central stitch)

Beware not to exchange RS and WS!
Row 3 (first row of second half) is a WS row
You should get 109 stitches after row 3

Go on with the second half, the same as first half

Weave in yarn ends

Block and wear