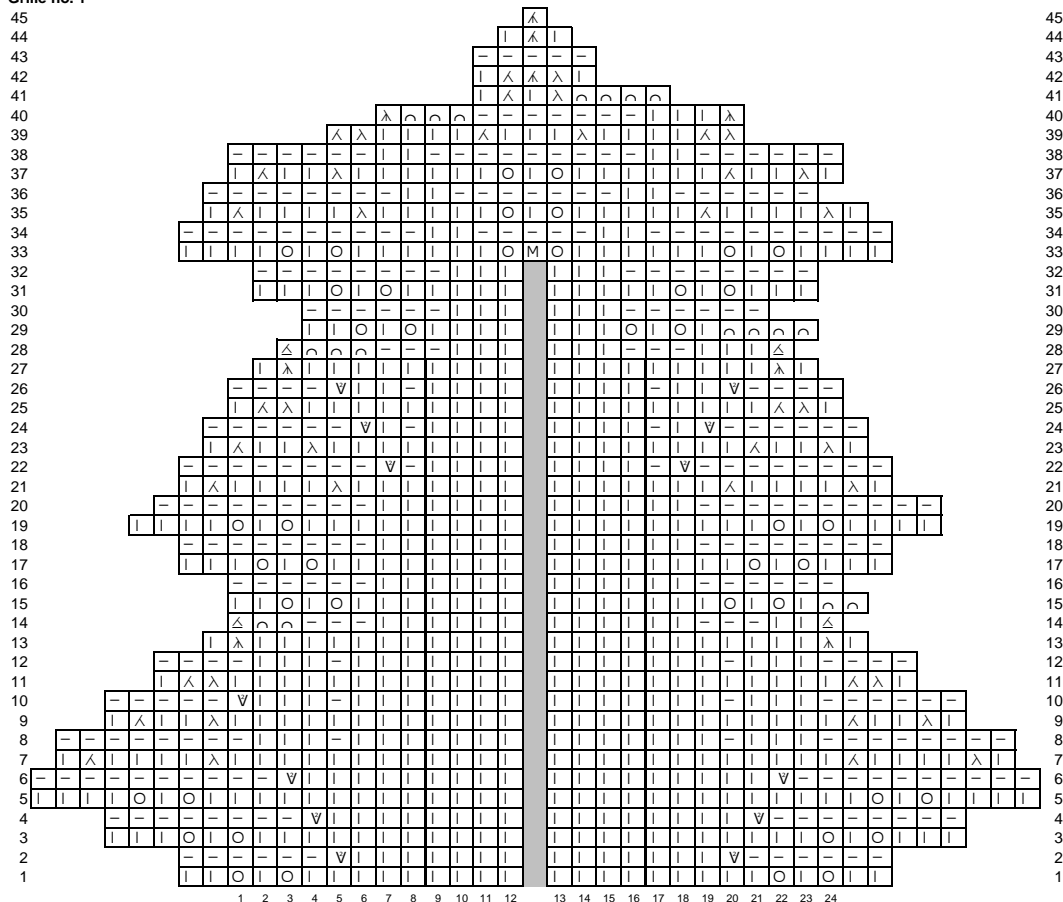


ECHARPE BIKINI

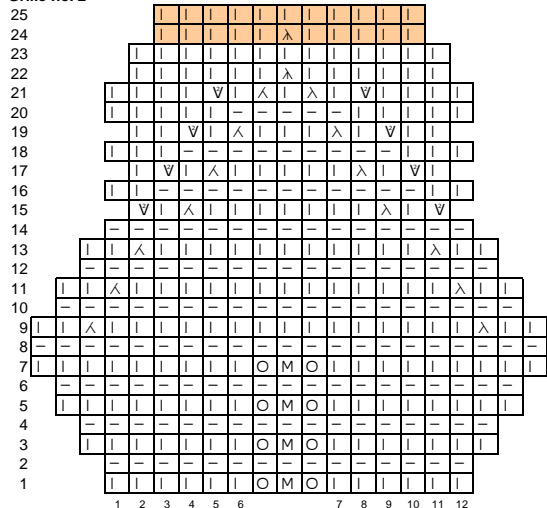
Monter 24 m. en montage provisoire et tricoter la grille no. 1
 Défaire le montage provisoire, reprendre les 24 m. et tricoter 50 cm au point mousse.
 Répartir les m. sur 2 aiguilles en alternant m. paires et m. impaires.
 Tricoter la grille no. 2 avec chaque partie.
 Remettre les 24 m. sur une même aiguille (11m + 13 m)
 Tricoter la grille no. 1.



Grille no. 1



Grille no. 2



- 25 | I | m. endroit
- 24 | - | m. envers
- 23 | O | jeté
- 22 | λ | surjet simple endroit
- 21 | Δ | 2 m. ensemble à l'endroit
- 20 | ▴ | 2 m. ensemble à l'envers
- 19 | Λ | surjet double endroit
- 18 | ▽ | faire 2 m ds une m. en la tricotant par-devant puis par-derrrière
- 17 | ∩ | rabattre
- 16 | M | faire une m. en prenant le fil entre 2 m.
- 15 | ■ | m. qui n'existe pas
- 14 | ■ | sur un côté seulement
- 13 | I | k
- 12 | - | p
- 11 | O | yo
- 10 | λ | ssk
- 9 | Λ | k2tog
- 8 | Δ | purl 2 together
- 7 | λ | slip one kwise, k2tog, pss0
- 6 | ▽ | knit front and back of same st
- 5 | ∩ | bind off
- 4 | M | make one using strand between 2 st
- 3 | ■ | no stitch
- 2 | ■ | on one side only
- 1 | ■ | on one side only