

MOUFLES HÉRISSE

Fournitures :

Laine poilue (un peu moins d'une pelote) + aiguilles doubles pointes 4,5

Laine grosseur moyenne + aiguilles doubles pointes 3

Un peu de fil noir pour les yeux et le nez



Dimensions : *Moufles créées pour un enfant de 4 ans mais la laine poilue est extensible et peut s'adapter à plus grand.*

Pour une main d'environ 14,5 cm de circonférence (sans le pouce)

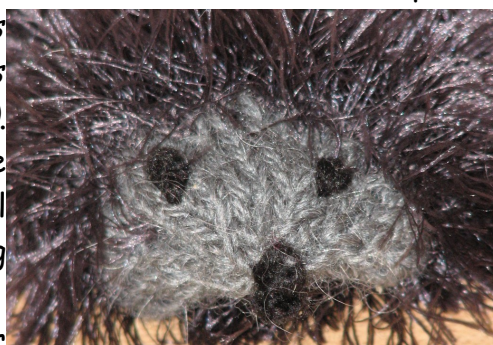
Hauteur : 12 cm sans les côtes

Réalisation :

Avec la laine moyenne (grise dans le modèle) et les aiguilles doubles pointes 3 monter 32 m, tricoter 5 cm de côtes 2/2. Couper le fil et prendre la laine poilue et les aiguilles doubles pointes 4,5. Continuer en jersey pendant 4 cm (soit 9 cm de hauteur totale), puis augmenter pour le pouce ainsi : placer un marqueur sur le côté, et augmenter 1 m de chaque côté du marqueur 4 x tous les 2 rangs = 36 m dont 9 m pour le pouce.

Tricoter encore 2 rangs jersey sur toutes les mailles puis placer en attente 9 m pour le pouce, et monter 1 m au dessus des m en attente = 32 m. Continuer en jersey jusqu'à 11 cm de hauteur après les côtes, puis arrêter la laine poilue et prendre le fil de grosseur moyenne et tricoter le rang suivant : *2 m jersey, 2 m ens à l'end * = 24 m. Au rang suivant, placer 2 marqueurs, à 12 m d'écart l'un de l'autre pour les côtés (on a 12 m pour la paume et 12 m pour le dos de la main) et diminuer pour la tête du hérisson (*commencer 3 m avant le marqueur*) : 2 m ens à l'endroit, 1 m end, marqueur, 1 double diminution à gauche (= glisser l'une après l'autre 2 m à l'end sur l'aiguille de droite, les reprendre à gauche et les tricoter ens à l'end). Diminuer ainsi tous les rangs jusqu'à ce qu'il ne reste que 6 mailles. Couper le fil (gris) et prendre le fil noir et tricoter 2 fois 3 m ens à l'endroit, au rang suivant, tricoter les 2 m ens à l'end, arrêter.

Rentrer les fils et terminer de broder le nez. Broder les yeux.



Pouce : Avec le fil grosseur moyenne reprendre les 9 m en attente + relever 1 m au dessus des m en attente = 10 m. Tricoter en jersey endroit en répartissant 4 augmentations sur le 1er rang (la laine est plus fine, on doit adapter). Tricoter environ 3,5 cm de jersey puis tricoter toutes les mailles 2 par 2, 2 rangs de suite, couper le fil et le passer à travers les m restantes.

Lien : Avec 2 fils de laine poilue + 1 fil grosseur moyenne et un crochet 3,5 (volontairement plus petit pour que le lien soit bien serré), crocheter une chaînette de la longueur des bras de l'enfant, arrêter et coudre à l'intérieur de chaque moufle.

Bon tricot !

Si vous avez des soucis pour réaliser ce modèle n'hésitez pas à me contacter : christhalinette@yahoo.fr

Je vous remercie d'utiliser ce modèle à des fins privées et de ne pas vendre ces explications sur aucun site.