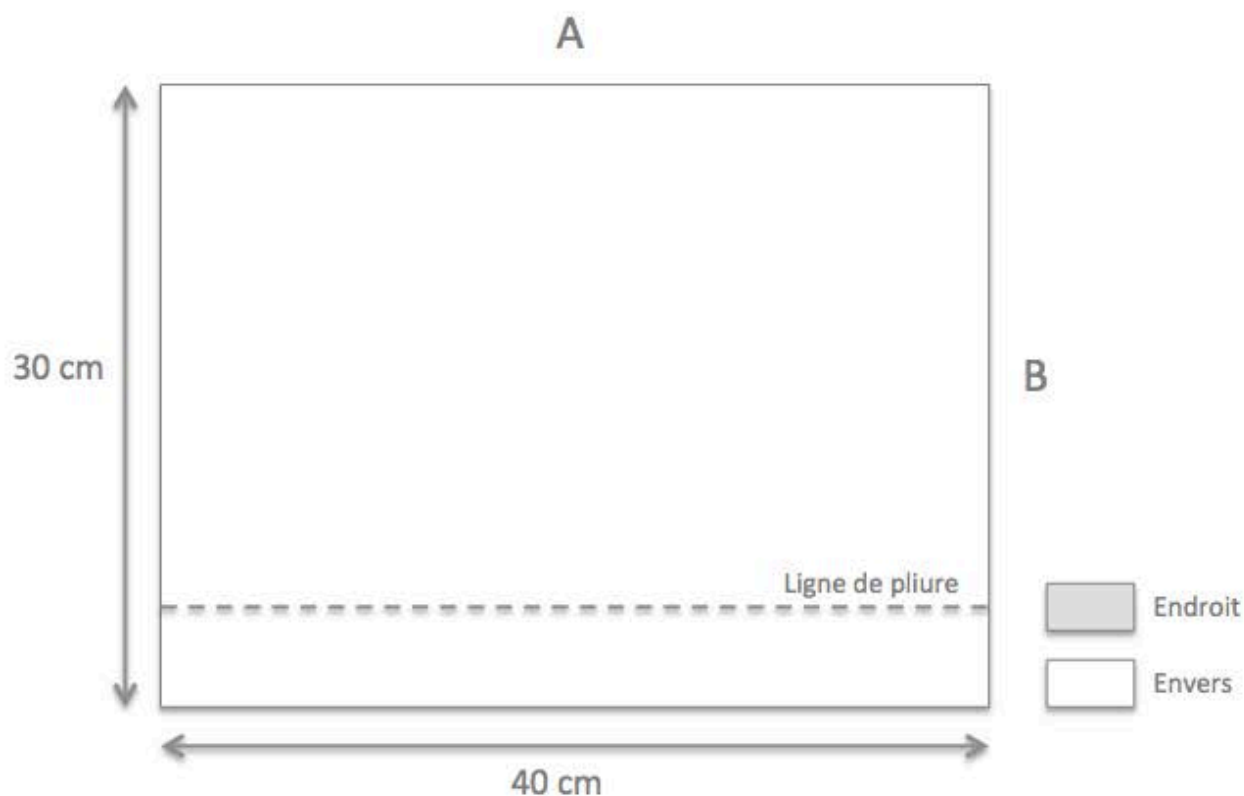


# TUTO

## Coussin avec fausse-fourrure

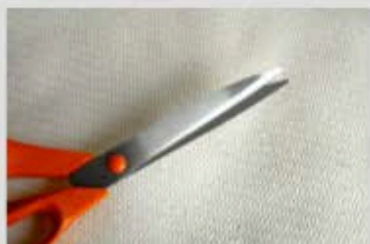
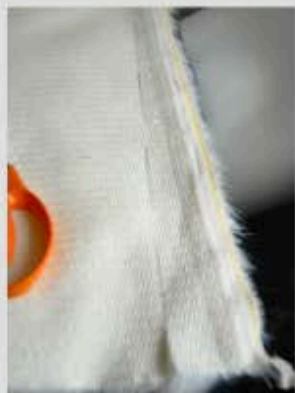


- **Fournitures**
  - Toile 40 x 60 cm ou 30 x 80 cm
  - Fausse-fourrure 40 x 40 cm
  - Pressions
  - Ciseaux, fils, etc...
  - 1 feuille de papier A3 [ou 2 feuilles A4 collées entre elles]
  - 1 coussin à recouvrir 35 x 35 cm
- **Préparation**
  - Préparer le gabarit avec la feuille de papier - Tracer un rectangle de 30 x 40
  - Reporter ce patron sur la toile 2 fois (attention si votre tissu à un sens ou des motifs) - Couper les 2 morceaux.
  - Se servir de la largeur pour tracer un carré de 40 x 40 sur la fausse-fourrure - Couper le morceau.

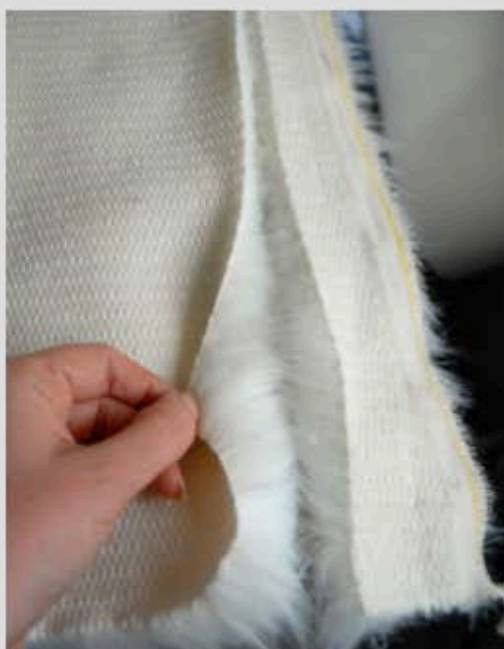


## ASTUCES pour couper la fausse-fourrure

1. Ne pas se fier à la bordure comme droit-fil. Il est fréquent qu'elle ne
2. La plupart des fausses-fourrures ont une trame tissée. Il est important de trouver la trame pour tracer votre carré.
3. Pour couper, on va donner de tous petits à-coups de ciseaux en veillant bien à faire glisser la lame du dessous sous les poils (à ras de la toile de trame). Ainsi, les ciseaux couperont la toile de trame mais pas les poils (ou peu).

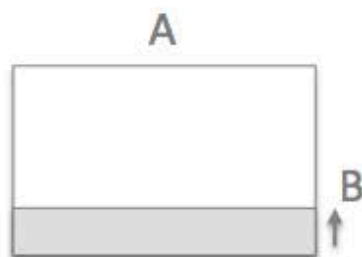
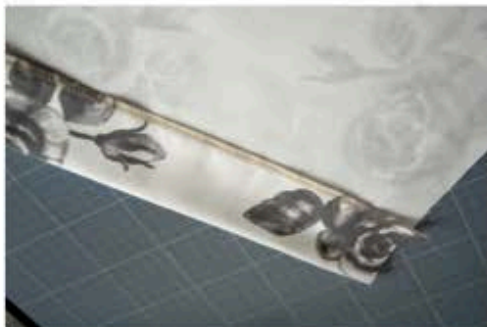


4. Décoller doucement la fausse-fourrure et éliminer délicatement les poils qui se décollent tous seuls du bord (pincer doucement les bordures pour prendre les poils coupés et éliminer ainsi tout ce qui pourrait transformer votre maison en peluche géante).

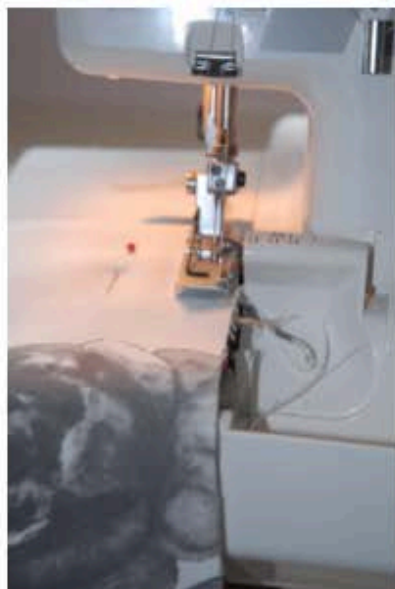


- Etape 1

- Surfiler 1 des cotés A des 2 morceaux de toile. Le surfilage permettra un meilleur entretien de votre coussin.
- Replier le bord A d'environ 5 cm



- Surfiler les bords avec le pli puis le bord restant.



- Si vous surfilez à la surjeteuse, rentrer les fils ou faire un nœud

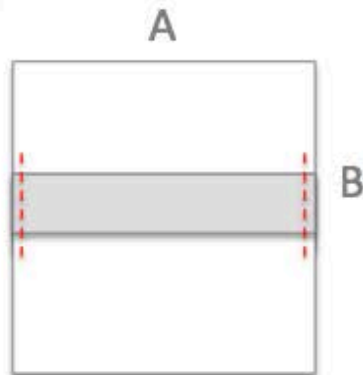


- **Etape 2**

*Cette étape consiste à bâtir la partie fourrure sur les 2 morceaux de toile.*

*Si cette étape paraît fastidieuse et optionnelle, c'est l'étape indispensable et cruciale de ce coussin. Prendre ce temps, c'est l'assurance d'un beau coussin 😊*

- Positionner les 2 morceaux de toile en les croisant au niveau de chaque rabat. S'assurer que la taille finale est environ de 39 x 39 (Les 1 cm de moins correspondent à la coupe de surfilage).
- Piquer à la machine les parties qui se croisent pour que l'assemble fourrure-toile soit plus facile.



- Positionner les morceaux de toile sur la fausse-fourrure endroit contre endroit.
- Epingler tout le pourtour en couchant bien les poils vers l'intérieur.



- Bâtir avec un fil spécial à bâtir (fil assez épais qui à la particularité de s'effiloche facilement afin d'être facile retirable).



- **Etape 3**

- Piquer les 4 cotés à la machine à 1,5 à 2 cm de la bordure (en fonction du coussin à recouvrir, s'il est dodu ou pas...)
- Il n'est pas utile de débâter sauf si votre fil de bâti se voit sur l'endroit.
- Ne pas cranter les coins et retourner le coussin sur l'endroit.



Vous devez obtenir ceci. Les poils ne sont pas coincés dans la couture 😊



Il ne vous reste plus qu'à fixer les pressions et enfilez la housse sur un coussin à recouvrir et l'installer dans votre fauteuil ou sur votre canapé 😊